

受益者の皆様へ

毎々、格別のご愛顧にあずかり厚くお礼申し上げます。
さて、「シェール関連株オープン」は、このたび、第16期の決算を行いました。

当ファンドは、シェール関連株マザーファンドを通じて、米国、カナダおよびメキシコのシェール関連企業の株式（DR（預託証券）を含みます。）に投資し、投資信託財産の成長を図ることを目的として運用を行いました。

ここに、当作成対象期間の運用経過等についてご報告申し上げます。

今後とも一層のお引立てを賜りますよう、お願い申し上げます。

第16期末(2021年4月9日)

基準価額	6,682円
純資産総額	656百万円
第16期	
騰落率	45.9%
分配金(税引前)合計	0円

(注) 騰落率は分配金(税引前)を分配時に再投資したものとみなして計算したもので、小数点以下第2位を四捨五入して表示しております。

(注) 純資産総額の単位未満は切捨てて表示しております。

○交付運用報告書は、運用報告書に記載すべき事項のうち重要なものを記載した書面です。その他の内容については、運用報告書(全体版)に記載しております。

○当ファンドは、投資信託約款において運用報告書(全体版)に記載すべき事項を、電磁的方法によりご提供する旨を定めております。運用報告書(全体版)は、岡三アセットマネジメントのホームページにて閲覧・ダウンロードいただけます。

○運用報告書(全体版)は、受益者の方からのご請求により交付されます。交付をご請求される方は、販売会社までお問い合わせください。

<運用報告書(全体版)の閲覧・ダウンロード方法>
ホームページのファンド情報から当ファンドのファンド名称を検索することにより、運用報告書(全体版)を閲覧およびダウンロードすることができます。

シェール関連株オープン

追加型投信／海外／株式

作成対象期間：2020年10月10日～2021年4月9日

交付運用報告書

第16期(決算日2021年4月9日)



〒104-0031 東京都中央区京橋2-2-1

お問い合わせは弊社営業部 セールスサポートグループへ
フリーダイヤル ☎0120-048-214 (営業日の9:00~17:00)

[ホームページ]

<https://www.okasan-am.jp>

※アクセスにかかる通信料はお客様のご負担となります。

運用経過

期中の基準価額等の推移

(2020年10月10日～2021年4月9日)



期首：4,581円

期末：6,682円 (既払分配金(税引前)：0円)

騰落率：45.9% (分配金再投資ベース)

(注) 分配金再投資基準価額は、分配金(税引前)を分配時に再投資したものとみなして計算したもので、ファンド運用の実質的なパフォーマンスを示すものです。

(注) 分配金を再投資するかどうかについてはお客様がご利用のコースにより異なります。また、ファンドの購入価額により課税条件も異なります。したがって、お客様の損益の状況を示すものではありません。

(注) 分配金再投資基準価額は、期首(2020年10月9日)の値が基準価額と同一となるように指数化しております。

(注) 上記騰落率は、小数点以下第2位を四捨五入して表示しております。

○基準価額の主な変動要因

当ファンドの主な投資対象である「シェール関連株マザーファンド」における主なプラス要因およびマイナス要因は以下の通りです。

(主なプラス要因)

- ・石油・ガス探査・開発株および総合石油株の保有がプラスに寄与しました。
- ・個別銘柄では、米国の石油・ガス探査・開発株のCIMAREX ENERGY COや、PIONEER NATURAL RESOURCES COなどの保有がプラスに寄与しました。
- ・為替市場で円が米ドルおよびカナダドルに対して下落(円安)したことがプラスに寄与しました。

(主なマイナス要因)

- ・石油・ガス貯蔵・輸送株や石油・ガス精製・販売株の一部がマイナスに影響しました。

- ・個別銘柄では、米国の石油・ガス貯蔵・輸送株のEQUITRANS MIDSTREAM CORPや、石油・ガス精製・販売株のNEW FORTRESS ENERGY INCが下落したことがマイナスに影響しました。

1万口当たりの費用明細

(2020年10月10日～2021年4月9日)

項目	当期		項目の概要
	金額	比率	
(a) 信託報酬 (投 信 会 社) (販 売 会 社) (受 託 会 社)	47 (21) (24) (2)	0.850 (0.384) (0.439) (0.027)	(a) 信託報酬＝期中の平均基準価額×信託報酬率 委託した資金の運用の対価 交付運用報告書等各種書類の送付、口座内でのファンドの管理、購入後の情報提供等の対価 運用財産の管理、投信会社からの指図の実行の対価
(b) 売買委託手数料 (株 式)	8 (8)	0.144 (0.144)	(b) 売買委託手数料＝期中の売買委託手数料÷期中の平均受益権口数 売買委託手数料は、有価証券等の売買の際、売買仲介人に支払う手数料
(c) 有価証券取引税 (株 式)	0 (0)	0.000 (0.000)	(c) 有価証券取引税＝期中の有価証券取引税÷期中の平均受益権口数 有価証券取引税は、有価証券の取引の都度発生する取引に関する税金
(d) その他費用 (保 管 費 用) (監 査 費 用) (そ の 他)	3 (3) (0) (0)	0.059 (0.052) (0.007) (0.000)	(d) その他費用＝期中のその他費用÷期中の平均受益権口数 保管費用は、海外における保管銀行等に支払う有価証券等の保管及び資金の送金・資産の移転等に要する費用 監査費用は、監査法人等に支払うファンドの監査に係る費用 その他は、金銭信託支払手数料
合 計	58	1.053	
期中の平均基準価額は、5,505円です。			

(注) 期中の費用（消費税等のかかるものは消費税等を含む）は、追加・解約により受益権口数に変動があるため、簡便法により算出した結果です。

(注) 各金額において基準価額は円未満切捨て、その他は各項目ごとに円未満は四捨五入してあります。

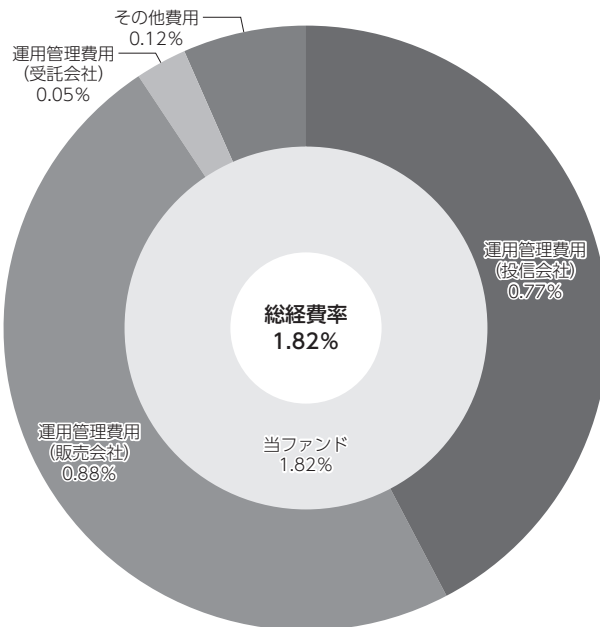
(注) 売買委託手数料、有価証券取引税およびその他費用は、当ファンドが組み入れているマザーファンドが支払った金額のうち、当ファンドに対応するものを含みます。

(注) 各比率は1万口当たりのそれぞれの費用金額（円未満の端数を含む）を期中の平均基準価額で除して100を乗じたもので、項目ごとに小数第3位未満は四捨五入してあります。

(参考情報)

○総経費率

期中の運用・管理にかかった費用の総額（原則として、募集手数料、売買委託手数料および有価証券取引税を除く。）を期中の平均受益権口数に期中の平均基準価額（1口当たり）を乗じた数で除した総経費率（年率）は1.82%です。



(注) 当ファンドの費用は1万口当たりの費用明細において用いた簡便法により算出したものです。

(注) 各費用は、原則として、募集手数料、売買委託手数料および有価証券取引税を含みません。

(注) 各比率は、年率換算した値です。

(注) 当ファンドの費用は、マザーファンドが支払った費用を含みます。

(注) 上記の前提条件で算出したものです。このため、これらの値はあくまでも参考であり、実際に発生した費用の比率とは異なります。

最近5年間の基準価額等の推移

(2016年4月11日～2021年4月9日)



- (注) 分配金再投資基準価額は、分配金（税引前）を分配時に再投資したものとみなして計算したもので、ファンド運用の実質的なパフォーマンスを示すものです。
- (注) 分配金を再投資するかどうかについてはお客様がご利用のコースにより異なります。また、ファンドの購入価額により課税条件も異なります。したがって、お客様の損益の状況を示すものではありません。
- (注) 分配金再投資基準価額は、2016年4月11日の値が基準価額と同一となるように指数化しております。

	2016年4月11日 期初	2017年4月10日 決算日	2018年4月9日 決算日	2019年4月9日 決算日	2020年4月9日 決算日	2021年4月9日 決算日
基準価額 (円)	8,424	9,173	8,820	8,590	4,587	6,682
期間分配金合計 (税引前) (円)	—	0	0	100	0	0
分配金再投資基準価額騰落率 (%)	—	8.9	△ 3.8	△ 1.6	△ 46.6	45.7
S & P 500指数 (円換算後) 騰落率 (%)	—	18.6	6.0	15.9	△ 7.0	49.3
純資産総額 (百万円)	1,432	1,576	1,029	923	381	656

- (注) 上記騰落率は、小数点以下第2位を四捨五入して表示しております。
- (注) 純資産総額の単位未満は切捨てて表示しております。
- (注) 騰落率は1年前の決算日当日との比較です。
- (注) S & P 500指数 (円換算後) は当ファンドの参考指数であり、当該日前営業日の現地終値に為替レート（対顧客電信売買相場の当日（東京）の仲値）を乗じて岡三アセットマネジメントが算出しています。参考指数は投資対象資産の市場動向を説明する指数として記載しているものです。

投資環境

(2020年10月10日～2021年4月9日)

北米株式市場は、期初から2020年10月下旬にかけては、米国大統領選挙を巡る混乱を嫌気して上値の重い展開となりました。大統領選挙後の11月上旬以降は、不透明要因が後退したことで上昇に転じました。2021年2月中旬以降は、米国長期金利の上昇を受けて一時的に弱含む場面があったものの、バイデン米大統領による追加経済対策法案の成立が好感され、期末にかけては値を戻す展開となりました。

原油価格は、期初から2020年10月下旬にかけては、米国大統領選挙を巡る混乱を嫌気して下落したものの、11月上旬から期末にかけては、景気回復による需要増加期待から上昇しました。

当ファンドのポートフォリオ

(2020年10月10日～2021年4月9日)

<シェール関連株オープン>

「シェール関連株マザーファンド」の組入比率は、概ね高位で推移させました。

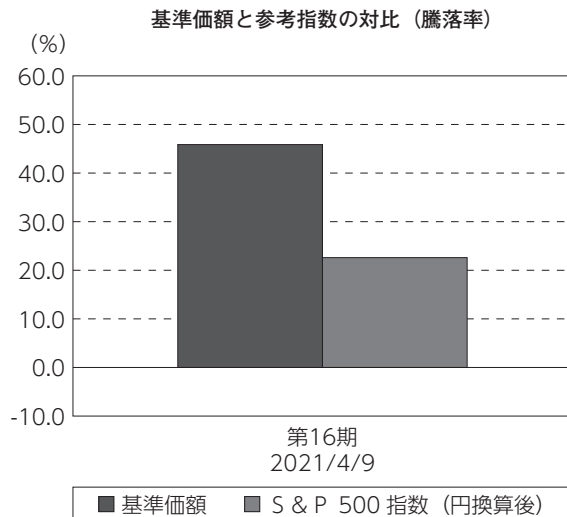
○シェール関連株マザーファンド

株式組入比率は、概ね高位で推移させました。運用状況につきましては、大型の総合石油株および財務リスクの低い石油・ガス探査・開発株を高位にウェイト付けしたポートフォリオで運用しました。石油化学製品の需要回復が期待できる素材株の買付けを行う一方、運輸株の売却を行いました。また、業績の上方修正が期待できる総合石油株を買付けました。

当ファンドのベンチマークとの差異

(2020年10月10日～2021年4月9日)

当ファンドは運用の目標となるベンチマークを設けておりません。右記のグラフは、基準価額と参考指数の騰落率の対比です。



(注) 基準価額の騰落率は分配金 (税引前) 込みです。

(注) 参考指数は、S & P 500 指数 (円換算後) です。

分配金

(2020年10月10日～2021年4月9日)

当ファンドは、毎年4月9日および10月9日（それぞれ休業日の場合は翌営業日）に決算を行い、原則として、以下の方針に基づき、収益分配を行います。

分配対象収益の範囲は、繰越分を含めた経費控除後の配当等収益と売買益（評価益を含みます。）等の全額とします。分配金額は、委託会社が分配可能額、基準価額水準等を勘案のうえ決定します。

当期の分配につきましては、見送りとさせていただきます。なお、収益分配に充てなかった留保益につきましては、運用の基本方針と同一の運用を行ってまいります。

(単位:円、1万口当たり・税引前)

項 目	第16期
	2020年10月10日～ 2021年4月9日
当期分配金	—
(対基準価額比率)	—%
当期の収益	—
当期の収益以外	—
翌期繰越分配対象額	717

(注) 対基準価額比率は当期分配金（税引前）の期末基準価額（分配金込み）に対する比率であり、ファンドの収益率とは異なります。

(注) 当期の収益、当期の収益以外は小数点以下切捨てで算出しているため合計が当期分配金と一致しない場合があります。

今後の運用方針

(投資環境)

北米株式市場は、短期的には一進一退の展開を想定します。当面は、米連邦準備制度理事会（FRB）による金融緩和政策の解除が、2023年より前倒しになるとの懸念を織り込む動きが続くものと予想します。その後は、企業業績が堅調に推移するとの期待から、底堅い展開になると考えられます。

原油価格については、景気回復による需要増加が見込まれるものの、石油輸出機構（OPEC）プラスによる段階的な生産の拡大により需給環境の大きな変化は起こらないと考えられるため、現在の水準での推移を予想します。

(運用方針)

<シェール関連株オープン>

「シェール関連株マザーファンド」の組入れを高位に維持する方針です。

○シェール関連株マザーファンド

ファンドの基本方針に基づき、米国、カナダおよびメキシコの企業の中から、シェールガス／オイルの生産拡大により成長が期待される企業、エネルギーコストの低下により恩恵を受ける企業に投資をします。個別銘柄では、事業が分散されている総合石油株を高位にウェイト付けします。石油・ガス探査・開発株については、生産コストが低く財務状況が健全な銘柄を選別して投資します。なお、組入外貨建資産については、原則として為替ヘッジを行いません。

お知らせ

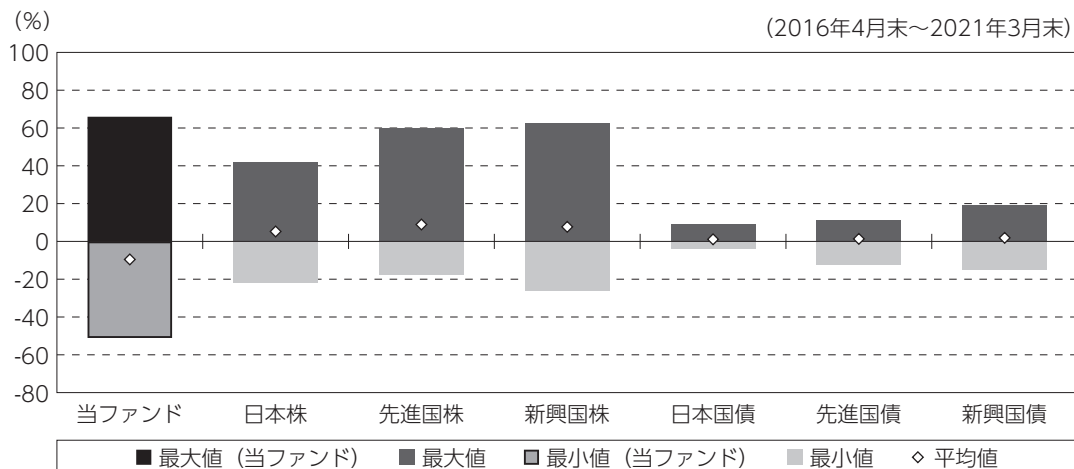
該当事項はございません。

当ファンドの概要

商品分類	追加型投信／海外／株式	
信託期間	2013年4月25日から2023年4月10日までです。	
運用方針	シェール関連株マザーファンド（以下、「マザーファンド」といいます。）を通じて、米国、カナダおよびメキシコのシェール関連企業の株式（DR（預託証券）を含みます。）に投資します。実質組入外貨建資産については、原則として為替ヘッジを行いません。	
主要投資対象	当ファンド	マザーファンドの受益証券を主要投資対象とします。
	シェール関連株マザーファンド	米国、カナダおよびメキシコの取引所上場（上場予定を含みます。）株式（DR（預託証券）を含みます。）を主要投資対象とします。
運用方法	当ファンド	マザーファンドの受益証券を主要投資対象とするファミリーファンド方式で運用を行います。
	シェール関連株マザーファンド	投資にあたっては、米国、カナダおよびメキシコの企業の中から、シェールガス／オイルの生産拡大により成長が期待される企業、エネルギーコストの低下により恩恵を受ける企業に着目します。ポートフォリオの構築にあたっては、投資環境および企業の業績動向、成長性等を勘案して行います。
分配方針	毎年4月9日および10月9日（それぞれ休業日の場合は翌営業日）に決算を行い、原則として、以下の方針に基づき、収益分配を行います。 分配対象収益の範囲は、繰越分を含めた経費控除後の配当等収益と売買益（評価益を含みます。）等の全額とします。繰越分を含めた経費控除後の配当等収益には、マザーファンドの配当等収益のうち、投資信託財産に帰属すべき配当等収益を含むものとします。分配金額は、委託会社が分配可能額、基準価額水準等を勘案のうえ決定します。分配可能額が少額の場合や基準価額水準によっては、収益分配を行わないことがあります。	

(参考情報)

○当ファンドと代表的な資産クラスとの騰落率の比較



(単位:%)

	当ファンド	日本株	先進国株	新興国株	日本国債	先進国債	新興国債
最大値	66.0	42.1	59.8	62.7	9.3	11.4	19.3
最小値	△ 51.1	△ 22.0	△ 17.5	△ 26.3	△ 4.0	△ 12.3	△ 15.0
平均値	△ 9.5	5.2	8.9	7.7	1.1	1.3	1.9

(注) 全ての資産クラスが当ファンドの投資対象とは限りません。

(注) 2016年4月から2021年3月の5年間の各月末における直近1年間の騰落率の最大値・最小値・平均値を表示したものです。

(注) 上記の騰落率は決算日に対応した数値とは異なります。

(注) 当ファンドは分配金再投資基準価額の騰落率です。

《各資産クラスの指数》

日本株：東証株価指数 (TOPIX) (配当込み)

先進国株：MSCI - KOKUSAI インデックス (配当込み、円ベース)

新興国株：MSCI エマージング・マーケット・インデックス (配当込み、円ベース)

日本国債：NOMURA - BPI 国債

先進国債：FTSE 世界国債インデックス (除く日本、円ベース)

新興国債：JPモルガン・ガバメント・ボンド・インデックス - エマージング・マーケット・グローバル・ディバースファイド (円ベース)

※各指数についての説明は、最終ページの「代表的な資産クラスとの騰落率の比較に用いた指数について」をご参照ください。

(注) 海外の指数は、為替ヘッジなしによる投資を想定して、円換算しております。

当ファンドのデータ

組入資産の内容

(2021年4月9日現在)

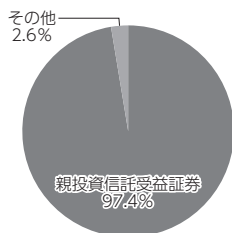
○組入上位ファンド

銘柄名	第16期末
シェール関連株マザーファンド	97.4%
組入銘柄数	1銘柄

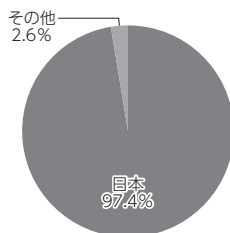
(注) 比率は当ファンドの純資産総額に対する割合です。

(注) 組入全銘柄に関する詳細な情報等につきましては、運用報告書（全体版）に記載しております。

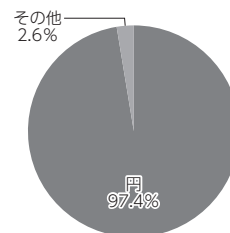
○資産別配分



○国別配分



○通貨別配分



(注) 比率は当ファンドの純資産総額に対する割合です。資産の状況等によっては100%超となる場合があります。

(注) 国別配分につきましては発行国を表示しております。

(注) その他にはコール・ローン等を含む場合があります。

純資産等

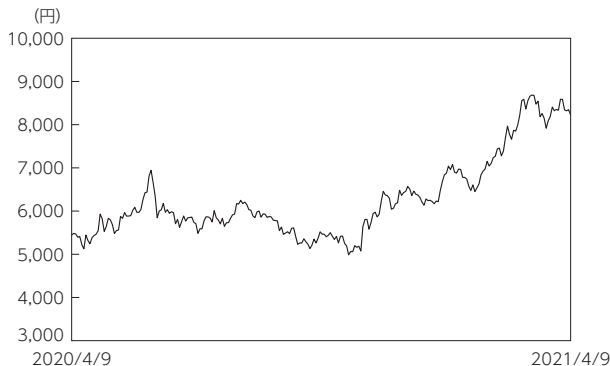
項目	第16期末
	2021年4月9日
純資産総額	656,840,124円
受益権総口数	983,016,065口
1万口当たり基準価額	6,682円

(注) 期中における追加設定元本額は275,681,002円、同解約元本額は280,418,152円です。

組入上位ファンドの概要

シェール関連株マザーファンド

【基準価額の推移】



【1万口当たりの費用明細】

(2020年4月10日～2021年4月9日)

項目	当期	
	金額	比率
(a) 売買委託手数料 (株 式)	19 (19)	0.301 (0.301)
(b) 有価証券取引税 (株 式)	0 (0)	0.001 (0.001)
(c) その他費用 (保管費用) (その他)	8 (8) (0)	0.136 (0.134) (0.002)
合計	27	0.438

期中の平均基準価額は、6,232円です。

- (注) 上記項目の概要につきましては運用報告書(全体版)をご参照ください。
 (注) 各金額において基準価額は円未満切捨て、その他は各項目ごとに円未満は四捨五入してあります。
 (注) 各比率は1万口当たりのそれぞれの費用金額(円未満の端数を含む)を期中の平均基準価額で除して100を乗じたもので、項目ごとに小数第3位未満は四捨五入してあります。

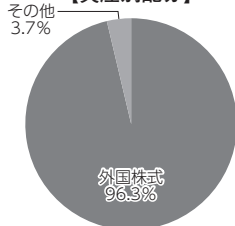
【組入上位10銘柄】

(2021年4月9日現在)

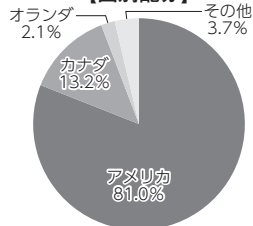
銘柄名	業種/種別等	通貨	国(地域)	比率
1 CHEVRON CORP	エネルギー	米ドル	アメリカ	5.3%
2 EXXON MOBIL CORP	エネルギー	米ドル	アメリカ	5.2%
3 PIONEER NATURAL RESOURCES CO	エネルギー	米ドル	アメリカ	4.6%
4 DIAMONDBACK ENERGY INC	エネルギー	米ドル	アメリカ	4.4%
5 CIMAREX ENERGY CO	エネルギー	米ドル	アメリカ	4.3%
6 CHENIERE ENERGY INC	エネルギー	米ドル	アメリカ	3.9%
7 DEVON ENERGY CORP	エネルギー	米ドル	アメリカ	3.2%
8 HESS CORP	エネルギー	米ドル	アメリカ	3.1%
9 ONEOK INC	エネルギー	米ドル	アメリカ	3.1%
10 MARATHON PETROLEUM CORP	エネルギー	米ドル	アメリカ	2.9%
組入銘柄数	51銘柄			

- (注) 比率は当ファンドの純資産総額に対する割合です。
 (注) 組入全銘柄に関する詳細な情報等につきましては、運用報告書(全体版)に記載しております。
 (注) 国(地域)につきましては発行国を表示しております。

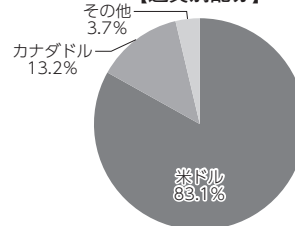
【資産別配分】



【国別配分】



【通貨別配分】



- (注) 比率は当ファンドの純資産総額に対する割合です。資産の状況等によっては100%超となる場合があります。
 (注) 国別配分につきましては発行国を表示しております。
 (注) その他にはコール・ローン等を含む場合があります。

当マザーファンドの計算期間における運用経過の説明は、運用報告書(全体版)をご覧ください。

<代表的な資産クラスとの騰落率の比較に用いた指数について>

騰落率は、データソースが提供する各指数をもとに株式会社野村総合研究所が計算しており、その内容について、信憑性、正確性、完全性、最新性、網羅性、適時性を含む一切の保証を行いません。また、当該騰落率に関連して資産運用または投資判断をした結果生じた損害等、当該騰落率の利用に起因する損害及び一切の問題について、何らの責任も負いません。

○東証株価指数（TOPIX）（配当込み）

東証株価指数（TOPIX）（配当込み）は、東京証券取引所第一部に上場している国内普通株式全銘柄を対象として算出した指数で、配当を考慮したものです。なお、TOPIXに関する著作権、知的財産権その他一切の権利は東京証券取引所に帰属します。

○MSCI – KOKUSAI インデックス（配当込み、円ベース）

MSCI – KOKUSAI インデックス（配当込み、円ベース）は、MSCI Inc.が開発した、日本を除く世界の先進国の株式を対象として算出した指数で、配当を考慮したものです。なお、MSCI Indexに関する著作権、知的財産権その他一切の権利は、MSCI Inc.に帰属します。

○MSCIエマージング・マーケット・インデックス（配当込み、円ベース）

MSCIエマージング・マーケット・インデックス（配当込み、円ベース）は、MSCI Inc.が開発した、世界の新興国の株式を対象として算出した指数で、配当を考慮したものです。なお、MSCI Indexに関する著作権、知的財産権その他一切の権利は、MSCI Inc.に帰属します。

○NOMURA – BPI国債

NOMURA – BPI国債は、野村証券株式会社が発表している日本の国債市場の動向を的確に表すために開発された投資収益指数です。なお、NOMURA – BPI国債に関する著作権、商標権、知的財産権その他一切の権利は、野村証券株式会社に帰属します。

○FTSE世界国債インデックス（除く日本、円ベース）

FTSE世界国債インデックス（除く日本、円ベース）は、FTSE Fixed Income LLCにより運営され、日本を除く世界主要国の国債の総合収益率を各市場の時価総額で加重平均した指数です。なお、FTSE世界国債インデックスに関する著作権等の知的財産その他一切の権利は、FTSE Fixed Income LLCに帰属します。

○JPモルガン・ガバメント・ボンド・インデックス – エマージング・マーケット・グローバル・ディバーシファイド（円ベース）

JPモルガン・ガバメント・ボンド・インデックス – エマージング・マーケット・グローバル・ディバーシファイド（円ベース）は、J.P. Morgan Securities LLCが算出、公表している、新興国が発行する現地通貨建て国債を対象にした指数です。なお、JPモルガン・ガバメント・ボンド・インデックス – エマージング・マーケット・グローバル・ディバーシファイドに関する著作権、知的財産権その他一切の権利は、J.P. Morgan Securities LLCに帰属します。