

受益者の皆様へ

毎々、格別のご愛顧にあずかり厚くお礼申し上げます。さて、「ミリオン（従業員積立投資プラン）ボンドミックスポートフォリオ」は、このたび、第34期の決算を行いました。

当ファンドは、ミリオン・インデックス マザーファンド受益証券を通じて日経平均株価（225種）採用の株式に投資し、またわが国の公社債等に直接投資を行い、信託財産の成長と安定した収益の確保をはかることを目的として、運用を行いました。

ここに、当作成対象期間の運用経過等についてご報告申し上げます。

今後とも一層のお引立てを賜りますよう、お願い申し上げます。

第34期末(2021年11月26日)

基準価額	13,590円
純資産総額	124百万円
第34期	
騰落率	4.1%
分配金(税引前)合計	5円

(注) 騰落率は分配金(税引前)を分配時に再投資したものとみなして計算したもので、小数点以下第2位を四捨五入して表示しております。

(注) 純資産総額の単位未満は切捨てて表示しております。

○交付運用報告書は、運用報告書に記載すべき事項のうち重要なものを記載した書面です。その他の内容については、運用報告書（全体版）に記載しております。

○当ファンドは、投資信託約款において運用報告書（全体版）に記載すべき事項を、電磁的方法によりご提供する旨を定めております。運用報告書（全体版）は、岡三アセットマネジメントのホームページにて閲覧・ダウンロードいただけます。

○運用報告書（全体版）は、受益者の方からのご請求により交付されます。交付をご請求される方は、販売会社までお問い合わせください。

<運用報告書（全体版）の閲覧・ダウンロード方法>
ホームページのファンド情報から当ファンドのファンド名称を検索することにより、運用報告書（全体版）を閲覧およびダウンロードすることができます。

ミリオン

(従業員積立投資プラン)
ボンドミックスポートフォリオ

追加型投信／国内／資産複合

作成対象期間：2020年11月27日～2021年11月26日

交付運用報告書

第34期(決算日2021年11月26日)

 **岡三アセットマネジメント**

〒104-0031 東京都中央区京橋2-2-1

お問い合わせは弊社営業部 セールスサポートグループへ
フリーダイヤル ☎0120-048-214（営業日の9:00～17:00）

[ホームページ]

<https://www.okasan-am.jp>

※アクセスにかかる通信料はお客様のご負担となります。

運用経過

期中の基準価額等の推移

(2020年11月27日～2021年11月26日)



期 首：13,055円

期 末：13,590円 (既払分配金(税引前)：5円)

騰落率： 4.1% (分配金再投資ベース)

(注) 分配金再投資基準価額は、分配金(税引前)を分配時に再投資したものとみなして計算したもので、ファンド運用の実質的なパフォーマンスを示すものです。

(注) 分配金再投資基準価額は、期首(2020年11月26日)の値が基準価額と同一となるように指数化しております。

(注) 上記騰落率は、小数点以下第2位を四捨五入して表示しております。

○基準価額の主な変動要因

当ファンドの主な投資対象である「ミリオン・インデックス マザーファンド」における主なプラス要因およびマイナス要因は以下の通りです。

(主なプラス要因)

- ・日経平均株価(225種)が配当金を含まない株価指数であるのに対し、「ミリオン・インデックス マザーファンド」には組入銘柄の配当金が計上されたことがプラス要因となりました。

(主なマイナス要因)

・「ミリオン・インデックス マザーファンド」においては、投資資金の増減および日経平均株価（225種）採用銘柄入れ替え時などに発生する株式や日経平均株価先物の売買コストなどがマイナス要因となりました。

また、当ファンドにおいては、組み入れた債券からの利息収入がプラス要因となる一方、信託報酬などのコストがマイナス要因となりました。

1万口当たりの費用明細

(2020年11月27日～2021年11月26日)

項 目	当 期		項 目 の 概 要
	金 額	比 率	
(a) 信 託 報 酬	230	1.705	(a) 信託報酬＝期中の平均基準価額×信託報酬率
（ 投 信 会 社 ）	(55)	(0.407)	委託した資金の運用の対価
（ 販 売 会 社 ）	(163)	(1.210)	交付運用報告書等各種書類の送付、口座内でのファンドの管理、購入後の情報提供等の対価
（ 受 託 会 社 ）	(12)	(0.088)	運用財産の管理、投信会社からの指図の実行の対価
(b) 売 買 委 託 手 数 料	1	0.007	(b) 売買委託手数料＝期中の売買委託手数料÷期中の平均受益権口数 売買委託手数料は、有価証券等の売買の際、売買仲介人に支払う手数料
（ 株 式 ）	(1)	(0.005)	
（ 先 物 ・ オ プ シ ョ ン ）	(0)	(0.002)	
(c) そ の 他 費 用	1	0.006	(c) その他費用＝期中のその他費用÷期中の平均受益権口数
（ 監 査 費 用 ）	(1)	(0.005)	監査費用は、監査法人等に支払うファンドの監査に係る費用
（ そ の 他 ）	(0)	(0.001)	その他は、金銭信託支払手数料
合 計	232	1.718	
期中の平均基準価額は、13,505円です。			

(注) 期中の費用（消費税等のかかるものは消費税等を含む）は、追加・解約により受益権口数に変動があるため、簡便法により算出した結果です。

(注) 各金額において基準価額は円未満切捨て、その他は各項目ごとに円未満は四捨五入してあります。

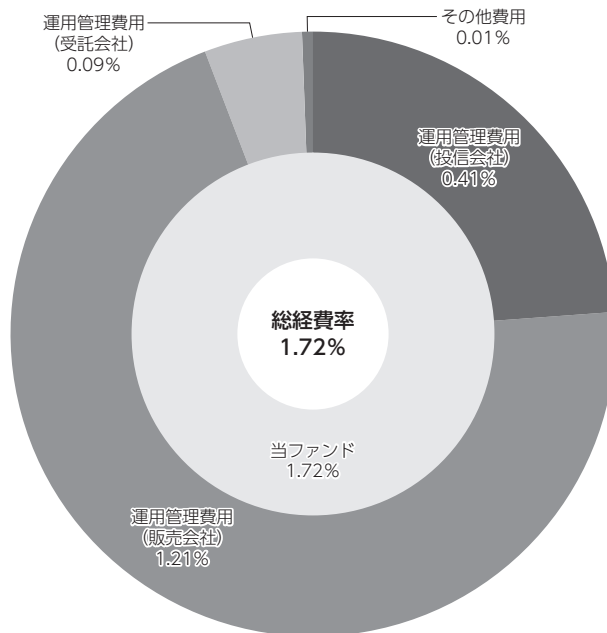
(注) 売買委託手数料およびその他費用は、当ファンドが組み入れているマザーファンドが支払った金額のうち、当ファンドに対応するものを含みます。

(注) 各比率は1万口当たりのそれぞれの費用金額（円未満の端数を含む）を期中の平均基準価額で除して100を乗じたもので、項目ごとに小数第3位未満は四捨五入してあります。

(参考情報)

○総経費率

期中の運用・管理にかかった費用の総額（原則として、募集手数料、売買委託手数料および有価証券取引税を除く。）を期中の平均受益権口数に期中の平均基準価額（1口当たり）を乗じた数で除した総経費率（年率）は1.72%です。



(注) 当ファンドの費用は1万口当たりの費用明細において用いた簡便法により算出したものです。

(注) 各費用は、原則として、募集手数料、売買委託手数料および有価証券取引税を含みません。

(注) 各比率は、年率換算した値です。

(注) 当ファンドの費用は、マザーファンドが支払った費用を含みます。

(注) 上記の前提条件で算出したものです。このため、これらの値はあくまでも参考であり、実際に発生した費用の比率とは異なります。

最近5年間の基準価額等の推移

(2016年11月28日～2021年11月26日)



(注) 分配金再投資基準価額は、分配金(税引前)を分配時に再投資したものとみなして計算したもので、ファンド運用の実質的なパフォーマンスを示すものです。

(注) 分配金再投資基準価額は、2016年11月28日の値が基準価額と同一となるように指数化しております。

	2016年11月28日 期初	2017年11月27日 決算日	2018年11月26日 決算日	2019年11月26日 決算日	2020年11月26日 決算日	2021年11月26日 決算日
基準価額 (円)	10,582	11,894	11,654	12,222	13,055	13,590
期間分配金合計(税引前) (円)	—	5	5	5	5	5
分配金再投資基準価額騰落率 (%)	—	12.4	△ 2.0	4.9	6.9	4.1
日経平均株価(225種)騰落率 (%)	—	22.5	△ 3.0	7.2	13.5	8.3
純資産総額 (百万円)	148	169	160	134	135	124

(注) 上記騰落率は、小数点以下第2位を四捨五入して表示しております。

(注) 純資産総額の単位未満は切捨てて表示しております。

(注) 騰落率は1年前の決算応当日との比較です。

(注) 日経平均株価(225種)は当ファンドの参考指数です。参考指数は投資対象資産の市場動向を説明する指数として記載しているものです。詳細につきましては、最終ページをご覧ください。

投資環境

(2020年11月27日～2021年11月26日)

国内株式市場は、欧米主要国で新型コロナウイルスのワクチン接種が開始され、世界経済の早期の正常化に対する期待が高まったことや、国内における2020年10-12月期の企業業績が事前予想を大きく上回ったことなどから、2021年2月中旬にかけて上昇しました。しかしその後は、国内で新規感染者数が再び増加し東京・大阪などで緊急事態宣言が再発出されたことなどが嫌気され、上値の重い展開が続きました。9月上旬には菅首相が自民党総裁選への不出馬を表明したことで、新政権の打ち出す経済対策への期待から上昇する場面もありましたが、中国の大手不動産企業の資金繰り懸念などから10月上旬にかけて下落しました。その後、衆議院選挙で与党が絶対安定多数を確保し、投資家の間で政策の持続性に対する期待が高まったことなどから反発したものの、期末に新型コロナウイルスの新たな変異株であるオミクロン株が発見されると、投資家のリスク回避姿勢が強まり、上昇幅を縮める展開となりました。

国内債券市場は、2021年2月にかけて、日銀の金融政策決定会合において長期債利回りの変動幅の拡大が容認されるとの観測などを背景に上昇しました。その後、米金利が低下した影響に加え、国内外で新型コロナウイルスの感染が再拡大したことなどから長期債利回りは低下基調を辿りました。しかし、8月以降はワクチン接種が進展したほか、次期政権による経済対策への期待が高まったことなどを背景に、長期債利回りが再び上昇する展開となりました。その後、10月末に行われた衆議院選挙において自民党が絶対安定多数を確保する結果となり、大規模な経済対策の可能性が低下し、国債増発の懸念が和らいだほか、期末には海外において新型コロナウイルスの新たな変異株であるオミクロン株の感染が確認されたことなどから、長期債利回りの上昇幅は縮小しました。

当ファンドのポートフォリオ

(2020年11月27日～2021年11月26日)

「ミリオン・インデックス マザーファンド」受益証券の組入比率は、期を通じて概ね60%近くで推移させました。また、公社債への投資につきましては、プラスの利回りが確保でき、償還までの期間が比較的短く信用力の高い債券を組み入れ、安定収益の確保に努めました。公社債組入比率は、期を通じて30%台を保ちました。

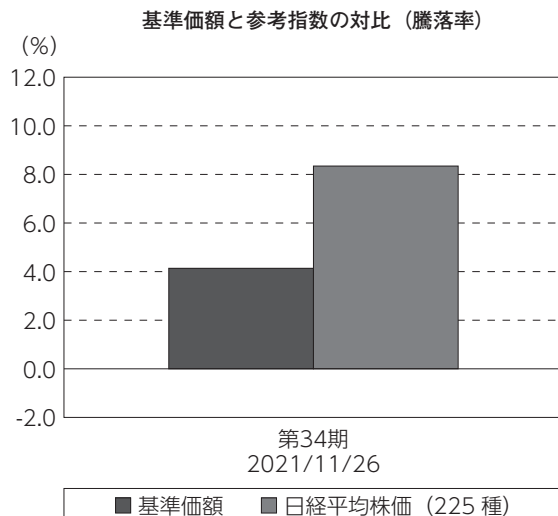
「ミリオン・インデックス マザーファンド」の運用につきましては、運用の基本方針に則って日経平均株価(225種)に連動する投資成果を目標として運用を行いました。具体的には、日経平均株価(225種)採用銘柄から財務リスクなどを考慮したポートフォリオを構築し、運用を行いました。また資金動向に柔軟に対応し、かつ株式組入比率を高水準に維持するため、日経平均株価先物を一部組み入れ、運用しました。追加設定・一部解約などの投資資金の増減に対しては、日経平均株価先物の売買等で対応しました。また、先物を含む株式組入比率は、期を通じて100%に近い高水準を維持しました。

当ファンドのベンチマークとの差異

(2020年11月27日～2021年11月26日)

当ファンドは運用の目標となるベンチマークを設けておりません。

右記のグラフは、基準価額と参考指数の騰落率の対比です。



(注) 基準価額の騰落率は分配金 (税引前) 込みです。

(注) 参考指数は、日経平均株価 (225種) です。

分配金

(2020年11月27日～2021年11月26日)

当期の分配は、1万口当たり5円 (税引前) とさせていただきます。分配金は累積投資契約に基づき、税金を差し引いた後、全額再投資いたしました。なお、収益分配に充てなかった留保益につきましては、運用の基本方針と同一の運用を行ってまいります。

(単位:円、1万口当たり・税引前)

項 目	第34期
	2020年11月27日～ 2021年11月26日
当期分配金	5
(対基準価額比率)	0.037%
当期の収益	2
当期の収益以外	2
翌期繰越分配対象額	6,770

(注) 対基準価額比率は当期分配金 (税引前) の期末基準価額 (分配金込み) に対する比率であり、ファンドの収益率とは異なります。

(注) 当期の収益、当期の収益以外は小数点以下切捨てで算出しているため合計が当期分配金と一致しない場合があります。

今後の運用方針

<ミリオン(従業員積立投資プラン) ボンドミックスポートフォリオ>

運用の基本方針に則り、主要な投資対象である「ミリオン・インデックス マザーファンド」受益証券の組入比率を50%~60%程度の水準に維持することにより売買益の獲得を図る一方、20%~40%程度を公社債等へ直接投資し、安定収益の確保に努めてまいります。

○ミリオン・インデックス マザーファンド

運用の基本方針に則り、先物を含む株式組入比率を高位に保ち、日経平均株価(225種)と連動する投資成果を目指して運用してまいります。

お知らせ

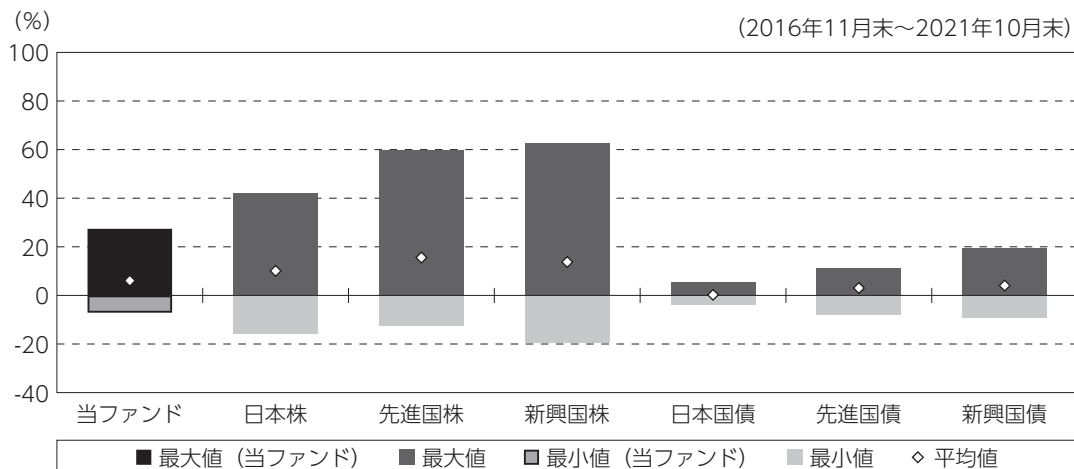
該当事項はございません。

当ファンドの概要

商品分類	追加型投信/国内/資産複合	
信託期間	1987年11月27日から、原則として無期限です。	
運用方針	日経平均株価(225種)採用の株式とわが国の公社債等を実質的な主要投資対象とし、信託財産の成長と安定した収益の確保をはかることを目的として、運用を行います。	
主要投資対象	当ファンド	ミリオン・インデックス マザーファンド(以下、「マザーファンド」といいます。)の受益証券およびわが国の公社債等を主要投資対象とします。
	ミリオン・インデックス マザーファンド	わが国の金融商品取引所上場株式のうち日経平均株価(225種)に採用された銘柄を投資対象とします。
運用方法	当ファンド	株式の運用は、マザーファンドへの投資を通じて、ファミリーファンド方式で行います。また、公社債の運用は、ファンドが直接投資を行います。
	ミリオン・インデックス マザーファンド	わが国の株式市場の動きと長期成長をとらえることを目標に、日経平均株価(225種)をモデルとして運用を行います。
分配方針	毎年11月26日(休業日の場合は翌営業日)に決算を行い、原則として、以下の方針に基づき、収益分配を行います。 分配対象収益の範囲は、繰越分を含めた利子収入と売買益等の全額とします。 委託会社が、基準価額水準・市況動向等を勘案して、分配金額を決定します。 分配金は、税金を差し引いた後、決算日の基準価額で再投資します。 分配可能額が少額の場合や基準価額水準によっては、収益分配を行わないことがあります。	

(参考情報)

○当ファンドと代表的な資産クラスとの騰落率の比較



(単位:%)

	当ファンド	日本株	先進国株	新興国株	日本国債	先進国債	新興国債
最大値	27.4	42.1	59.8	62.7	5.4	11.4	19.3
最小値	△ 7.1	△ 16.0	△ 12.4	△ 19.4	△ 4.0	△ 7.9	△ 9.4
平均値	6.1	10.1	15.6	13.7	0.2	3.0	4.1

(注) 全ての資産クラスが当ファンドの投資対象とは限りません。

(注) 2016年11月から2021年10月の5年間の各月末における直近1年間の騰落率の最大値・最小値・平均値を表示したものです。

(注) 上記の騰落率は決算日に対応した数値とは異なります。

(注) 当ファンドは分配金再投資基準価額の騰落率です。

《各資産クラスの指数》

日本株：東証株価指数 (TOPIX) (配当込み)

先進国株：MSCI - KOKUSAI インデックス (配当込み、円ベース)

新興国株：MSCI エマージング・マーケット・インデックス (配当込み、円ベース)

日本国債：NOMURA - BPI 国債

先進国債：FTSE 世界国債インデックス (除く日本、円ベース)

新興国債：JPモルガン・ガバメント・ボンド・インデックス - エマージング・マーケット・グローバル・ディバースファイド(円ベース)

※各指数についての説明は、最終ページの「代表的な資産クラスとの騰落率の比較に用いた指数について」をご参照ください。

(注) 海外の指数は、為替ヘッジなしによる投資を想定して、円換算しております。

当ファンドのデータ

組入資産の内容

(2021年11月26日現在)

○組入上位ファンド

銘柄名	第34期末
ミリオン・インデックス マザーファンド	57.8%
組入銘柄数	1銘柄

(注) 比率は当ファンドの純資産総額に対する割合です。

(注) 組入全銘柄に関する詳細な情報等につきましては、運用報告書(全体版)に記載しております。

○組入上位10銘柄

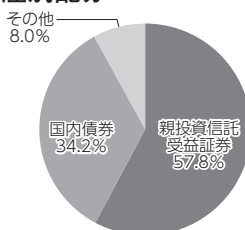
	銘柄名	業種/種別等	通貨	国(地域)	比率
1	第352回利付国債(10年)	国債証券	円	日本	34.2%
2	-	-	-	-	-
3	-	-	-	-	-
4	-	-	-	-	-
5	-	-	-	-	-
6	-	-	-	-	-
7	-	-	-	-	-
8	-	-	-	-	-
9	-	-	-	-	-
10	-	-	-	-	-
	組入銘柄数				1銘柄

(注) 比率は当ファンドの純資産総額に対する割合です。

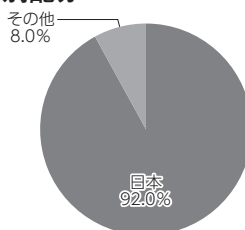
(注) 組入全銘柄に関する詳細な情報等につきましては、運用報告書(全体版)に記載しております。

(注) 国(地域)につきましては発行国を表示しております。

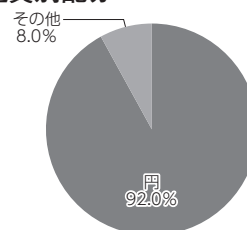
○資産別配分



○国別配分



○通貨別配分



(注) 比率は当ファンドの純資産総額に対する割合です。資産の状況等によっては100%超となる場合があります。

(注) 国別配分につきましては発行国を表示しております。

(注) その他にはコール・ローン等を含む場合があります。

純資産等

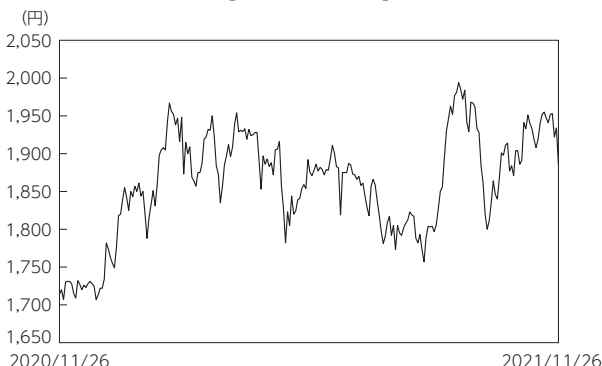
項目	第34期末
	2021年11月26日
純資産総額	124,326,136円
受益権総口数	91,484,885口
1万口当たり基準価額	13,590円

(注) 期中における追加設定元本額は2,205,855円、同解約元本額は14,501,258円です。

組入上位ファンドの概要

ミリオン・インデックス マザーファンド

【基準価額の推移】



【1千口当たりの費用明細】

(2020年11月27日～2021年11月26日)

項 目	当 期	
	金 額	比 率
	円	%
(a) 売 買 委 託 手 数 料 (株 式) (先 物 ・ オ プ シ ョ ン)	0 (0) (0)	0.011 (0.008) (0.003)
(b) そ の 他 費 用 (そ の 他)	0 (0)	0.001 (0.001)
合 計	0	0.012

期中の平均基準価額は、1,839円です。

(注) 上記項目の概要につきましては運用報告書(全体版)をご参照ください。
 (注) 各金額において基準価額は円未満切捨て、その他は各項目ごとに円未満は四捨五入してあります。
 (注) 各比率は1千口当たりのそれぞれの費用金額(円未満の端数を含む)を期中の平均基準価額で除して100を乗じたもので、項目ごとに小数第3位未満は四捨五入してあります。

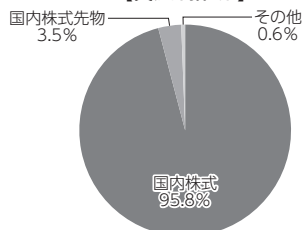
【組入上位10銘柄】

(2021年11月26日現在)

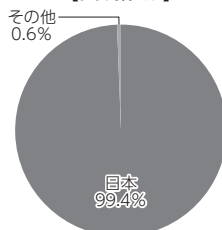
	銘 柄 名	業 種 / 種 別 等	通 貨	国 (地 域)	比 率
1	ファーストリテイリング	小売業	円	日本	8.8%
2	東京エレクトロン	電気機器	円	日本	7.5%
3	ソフトバンクグループ	情報・通信業	円	日本	4.7%
4	日経225	株式先物(買建)	円	日本	3.5%
5	ダイキン工業	機械	円	日本	2.9%
6	ファナック	電気機器	円	日本	2.8%
7	リクルートホールディングス	サービス業	円	日本	2.6%
8	KDDI	情報・通信業	円	日本	2.5%
9	テルモ	精密機器	円	日本	2.5%
10	アドバンテスト	電気機器	円	日本	2.4%
	組入銘柄数		226銘柄		

(注) 比率は当ファンドの純資産総額に対する割合です。
 (注) 組入全銘柄に関する詳細な情報等につきましては、運用報告書(全体版)に記載しております。
 (注) 国(地域)につきましては発行国を表示しております。

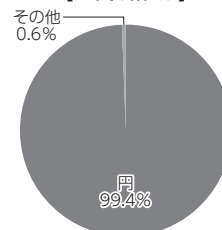
【資産別配分】



【国別配分】



【通貨別配分】



(注) 比率は当ファンドの純資産総額に対する割合です。資産の状況等によっては100%超となる場合があります。
 (注) 国別配分につきましては発行国を表示しております。
 (注) その他にはコール・ローン等を含む場合があります。

当マザーファンドの計算期間における運用経過の説明は、運用報告書(全体版)をご覧ください。

<当ファンドの参考指数について>

「日経平均株価」は、株式会社日本経済新聞社によって独自に開発された手法によって、算出される著作物であり、株式会社日本経済新聞社は、「日経平均株価」自体および「日経平均株価」を算定する手法に対して、著作権その他一切の知的財産権を有しています。

「日経」および「日経平均株価」を示す標章に関する商標権その他の知的財産権は、全て株式会社日本経済新聞社に帰属しています。

ファンドは、投資信託委託会社などの責任のもとで運用されるものであり、株式会社日本経済新聞社は、その運用およびファンドの受益権の取引に関して、一切責任を負いません。

株式会社日本経済新聞社は、「日経平均株価」を継続的に公表する義務を負うものではなく、公表の誤謬、遅延または中断に関して、責任を負いません。

株式会社日本経済新聞社は、「日経平均株価」の構成銘柄、計算方法、その他「日経平均株価」の内容を変える権利および公表を停止する権利を有しています。

<代表的な資産クラスとの騰落率の比較に用いた指数について>

騰落率は、データソースが提供する各指数をもとに株式会社野村総合研究所が計算しており、その内容について、信憑性、正確性、完全性、最新性、網羅性、適時性を含む一切の保証を行いません。また、当該騰落率に関連して資産運用または投資判断をした結果生じた損害等、当該騰落率の利用に起因する損害及び一切の問題について、何らの責任も負いません。

○東証株価指数 (TOPIX) (配当込み)

東証株価指数 (TOPIX) (配当込み) は、東京証券取引所第一部に上場している国内普通株式全銘柄を対象として算出した指数で、配当を考慮したものです。なお、TOPIXに関する著作権、知的財産権その他一切の権利は東京証券取引所に帰属します。

○MSCI - KOKUSAI インデックス (配当込み、円ベース)

MSCI - KOKUSAI インデックス (配当込み、円ベース) は、MSCI Inc.が開発した、日本を除く世界の先進国の株式を対象として算出した指数で、配当を考慮したものです。なお、MSCI Indexに関する著作権、知的財産権その他一切の権利は、MSCI Inc.に帰属します。

○MSCI エマージング・マーケット・インデックス (配当込み、円ベース)

MSCI エマージング・マーケット・インデックス (配当込み、円ベース) は、MSCI Inc.が開発した、世界の新興国の株式を対象として算出した指数で、配当を考慮したものです。なお、MSCI Indexに関する著作権、知的財産権その他一切の権利は、MSCI Inc.に帰属します。

○NOMURA - BPI 国債

NOMURA - BPI 国債は、野村証券株式会社が発表している日本の国債市場の動向を的確に表すために開発された投資収益指数です。なお、NOMURA - BPI 国債に関する著作権、商標権、知的財産権その他一切の権利は、野村証券株式会社に帰属します。

○FTSE 世界国債インデックス (除く日本、円ベース)

FTSE 世界国債インデックス (除く日本、円ベース) は、FTSE Fixed Income LLCにより運営され、日本を除く世界主要国の国債の総合収益率を各市場の時価総額で加重平均した指数です。なお、FTSE 世界国債インデックスに関する著作権等の知的財産その他一切の権利は、FTSE Fixed Income LLCに帰属します。

○JPモルガン・ガバメント・ボンド・インデックス - エマージング・マーケット・グローバル・ディバースファイド (円ベース)

JPモルガン・ガバメント・ボンド・インデックス - エマージング・マーケット・グローバル・ディバースファイド (円ベース) は、J.P. Morgan Securities LLCが算出、公表している、新興国が発行する現地通貨建て国債を対象にした指数です。なお、JPモルガン・ガバメント・ボンド・インデックス - エマージング・マーケット・グローバル・ディバースファイドに関する著作権、知的財産権その他一切の権利は、J.P. Morgan Securities LLCに帰属します。