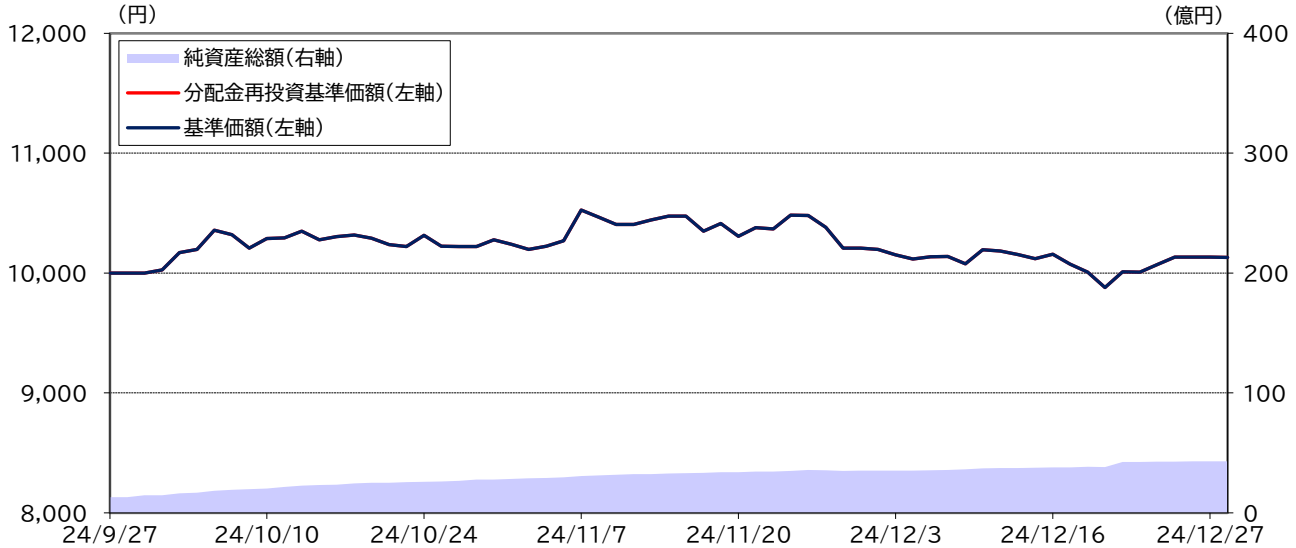


オール・カンントリー好配当リバランスオープン(資産成長型)／(年4回決算型) 追加型投信／内外／株式

資産成長型

設定来の基準価額の推移



※基準価額は1万口当たり、信託報酬控除後です。投資対象ファンドの信託報酬を間接的にご負担いただくこととなりますので、当ファンドの実質的な信託報酬は、作成基準日現在、純資産総額に年率1.493%程度を乗じて得た額となります。
 ※分配金再投資基準価額は、分配金(税引前)を分配時に再投資したものとみなして計算したものです。
 ※グラフは過去の実績であり、将来の成果を示唆または保証するものではありません。

基準価額	10,131 円
純資産総額	42.8 億円

※基準価額は1万口当たりです。

騰落率	騰落率					
	1カ月前	3カ月前	6カ月前	1年前	3年前	設定来
分配金再投資基準価額	▲ 0.75%	1.32%	—	—	—	1.31%
参考指数	▲ 0.34%	3.66%	—	—	—	3.19%

※騰落率は、1カ月前、3カ月前、6カ月前、1年前、3年前の各月の月末および設定日との比較です。

参考指数の騰落率は、当該日前営業日の現地終値を基に算出しております。

※分配金再投資基準価額の設定来騰落率は、1万口当たりの当初設定元本との比較です。

※参考指数は、クロッキー・オール・カンントリー高配当株指数(円ベース)です。

※参考指数の騰落率は、Bloombergのデータを基にSBI岡三アセットマネジメントが算出しております。

最近5期の分配金の推移

最近5期の分配金の推移	
設定来合計	— 円

※分配金は1万口当たり、税引前です。運用状況等によっては分配金額が変わる場合、或いは分配金が支払われない場合があります。

ポートフォリオ構成比率

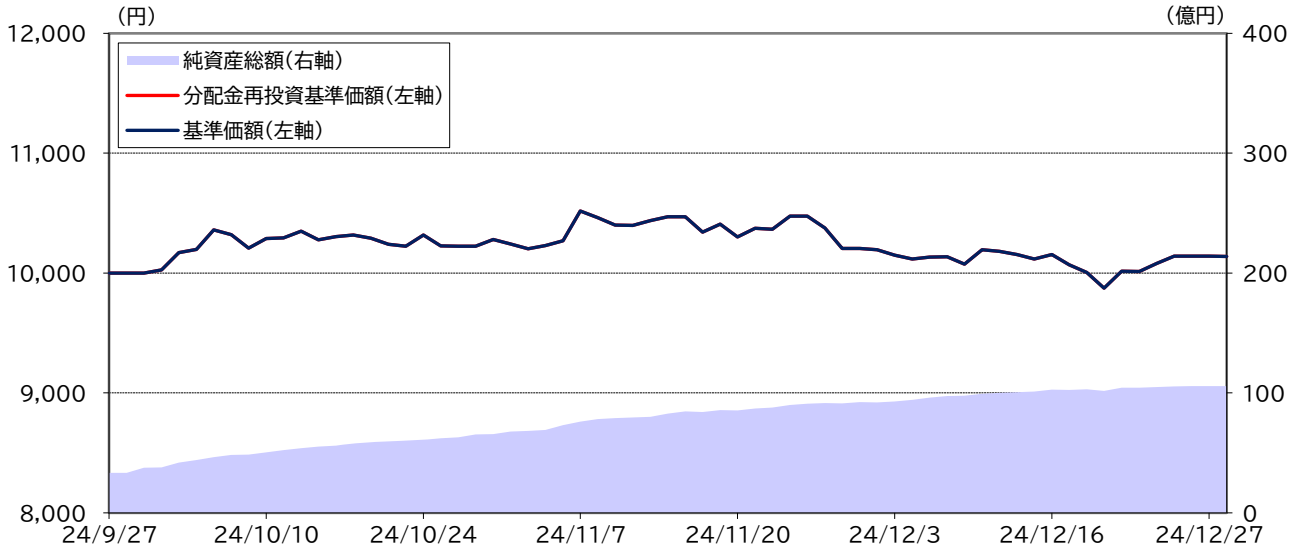
ポートフォリオ構成比率	
Collis Trust-CROCI AC Dividend Equity Fund	99.8%
マネー・リクイディティ・マザーファンド	0.1%
短期金融商品・その他	0.1%

※構成比率は小数点第2位を四捨五入しているため、合計が100%にならない場合があります。

オール・カンントリー好配当リバランスオープン(資産成長型)／(年4回決算型) 追加型投信／内外／株式

年4回決算型

設定来の基準価額の推移



※基準価額は1万口当たり、信託報酬控除後です。投資対象ファンドの信託報酬を間接的にご負担いただくこととなりますので、当ファンドの実質的な信託報酬は、作成基準日現在、純資産総額に年率1.493%程度を乗じて得た額となります。
 ※分配金再投資基準価額は、分配金(税引前)を分配時に再投資したものとみなして計算したものです。
 ※グラフは過去の実績であり、将来の成果を示唆または保証するものではありません。

基準価額	10,139 円
純資産総額	105.6 億円

※基準価額は1万口当たりです。

騰落率	騰落率					
	1カ月前	3カ月前	6カ月前	1年前	3年前	設定来
分配金再投資基準価額	▲ 0.65%	1.40%	—	—	—	1.39%
参考指数	▲ 0.34%	3.66%	—	—	—	3.19%

※騰落率は、1カ月前、3カ月前、6カ月前、1年前、3年前の各月の月末および設定日との比較です。

参考指数の騰落率は、当該日前営業日の現地終値を基に算出しております。

※分配金再投資基準価額の設定来騰落率は、1万口当たりの当初設定元本との比較です。

※参考指数は、クロッキー・オール・カンントリー高配当株指数(円ベース)です。

※参考指数の騰落率は、Bloombergのデータを基にSBI岡三アセットマネジメントが算出しております。

最近5期の分配金の推移

最近5期の分配金の推移	
設定来合計	— 円

※分配金は1万口当たり、税引前です。運用状況等によっては分配金額が変わる場合、或いは分配金が支払われない場合があります。

ポートフォリオ構成比率

Collis Trust-CROCI AC Dividend Equity Fund	99.8%
マネー・リクイディティ・マザーファンド	0.1%
短期金融商品・その他	0.1%

※構成比率は小数点第2位を四捨五入しているため、合計が100%にならない場合があります。

オール・カンントリー好配当リバランスオープン(資産成長型) / (年4回決算型)
追加型投信 / 内外 / 株式

クロッキー・オール・カンントリー高配当株指数の状況(1)

<全構成銘柄①>

40銘柄 / 59銘柄

	銘柄名	国・地域	業種	実績配当 利回り
1	タイ石油開発公社	タイ	エネルギー	8.2%
2	ブリティッシュ・アメリカン・タバコ	イギリス	生活必需品	8.1%
3	中国石油天然気 [ペトロチャイナ]	中国	エネルギー	8.1%
4	BHPグループ	オーストラリア	素材	7.9%
5	アルトリア・グループ	米国	生活必需品	7.6%
6	リオ・ティント	イギリス	素材	7.2%
7	ライオンデルバセル・インダストリーズ	米国	素材	7.1%
8	聯華電子[ユナイテッド・マイクロエレクトロニクス]	台湾	情報技術	6.9%
9	ボルボ	スウェーデン	資本財・サービス	6.7%
10	ファイザー	米国	ヘルスケア	6.3%
11	インベリアル・ブランド	イギリス	生活必需品	5.9%
12	トタルエナジーズ	フランス	エネルギー	5.8%
13	香港中華煤気 [ホンコン&チャイナ・ガス]	香港	公益事業	5.7%
14	アンペブ	ブラジル	生活必需品	5.5%
15	アムコア	イギリス	素材	5.3%
16	クラフト・ハイツ	米国	生活必需品	5.2%
17	香港鉄道[MTRコーポレーション]	香港	資本財・サービス	4.8%
18	アステラス製薬	日本	ヘルスケア	4.7%
19	武田薬品工業	日本	ヘルスケア	4.6%
20	GSK	イギリス	ヘルスケア	4.5%
21	ベスト・バイ	米国	一般消費財・サービス	4.3%
22	ブリストル マイヤーズ スクイブ	米国	ヘルスケア	4.2%
23	小松製作所	日本	資本財・サービス	4.1%
24	サノフィ	フランス	ヘルスケア	4.0%
25	フィリップス66	米国	エネルギー	4.0%
26	パッカー	米国	資本財・サービス	4.0%
27	ウォルマート・デ・メヒコ	メキシコ	生活必需品	3.9%
28	ONEOK	米国	エネルギー	3.9%
29	ロシュ・ホールディング	スイス	ヘルスケア	3.8%
30	ゼネラル・ミルズ	米国	生活必需品	3.7%
31	エクソンモービル	米国	エネルギー	3.6%
32	バレロ・エナジー	米国	エネルギー	3.6%
33	ペプシコ	米国	生活必需品	3.5%
34	アッヴィ	米国	ヘルスケア	3.5%
35	メトロニック	アイルランド	ヘルスケア	3.5%
36	テナリス	ルクセンブルク	エネルギー	3.4%
37	アムジェン	米国	ヘルスケア	3.4%
38	ジェニユイン・パーツ	米国	一般消費財・サービス	3.4%
39	ジョンソン・エンド・ジョンソン	米国	ヘルスケア	3.4%
40	HP	米国	情報技術	3.4%

<業種別構成比率(上位10)>

	業種	比率
1	ヘルスケア	26.1%
2	エネルギー	23.4%
3	生活必需品	18.7%
4	資本財・サービス	8.3%
5	素材	8.1%
6	一般消費財・サービス	6.2%
7	情報技術	6.2%
8	コミュニケーション・サービス	1.9%
9	公益事業	1.1%
10	—	—

※比率はクロッキー・オール・カンントリー高配当株指数の構成比率です。
※業種はGICS(世界産業分類基準)ベースです。
※構成比率は小数点第2位を四捨五入しているため、合計が100%にならない場合があります。

<国・地域別構成比率(上位10)>

	国・地域	比率
1	米国	60.4%
2	イギリス	7.5%
3	日本	6.1%
4	フランス	3.8%
5	メキシコ	2.5%
6	中国	2.2%
7	香港	2.1%
8	スイス	2.0%
9	ルクセンブルク	2.0%
10	スウェーデン	2.0%

<通貨別構成比率(上位10)>

	通貨	比率
1	米ドル	63.5%
2	英ポンド	6.3%
3	円	6.1%
4	ユーロ	5.9%
5	香港ドル	4.3%
6	メキシコペソ	2.5%
7	スイスフラン	2.0%
8	スウェーデンクローナ	2.0%
9	オーストラリアドル	2.0%
10	韓国ウォン	2.0%

(出所: BloombergデータよりSBI岡三アセットマネジメント作成)

オール・カンントリー好配当リバランスオープン(資産成長型)／(年4回決算型)
追加型投信／内外／株式

クロッキー・オール・カンントリー高配当株指数の状況(2)

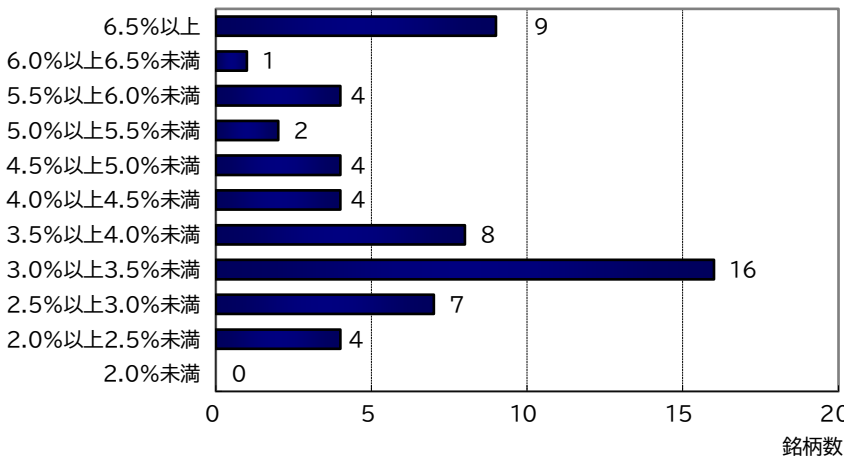
<全構成銘柄②>

19銘柄 / 59銘柄

	銘柄名	国・地域	業種	実績配当利回り
41	ターゲット	米国	生活必需品	3.3%
42	ギリアド・サイエンシズ	米国	ヘルスケア	3.3%
43	コノコフィリップス	米国	エネルギー	3.2%
44	コムキャスト	米国	コミュニケーション・サービス	3.2%
45	ハーシー	米国	生活必需品	3.2%
46	フォメント・エコノミコ・メヒカーノ	メキシコ	生活必需品	3.2%
47	メルク	米国	ヘルスケア	3.1%
48	EOGリソースズ	米国	エネルギー	3.0%
49	シュルンベルジェ	米国	エネルギー	2.9%
50	ダーデン・レストランズ	米国	一般消費財・サービス	2.9%
51	デボン・エナジー	米国	エネルギー	2.8%
52	華碩電腦 [エイスース・コンピューター]	台湾	情報技術	2.7%
53	キューリグ・ドクターペッパー	米国	生活必需品	2.7%
54	ロッキード・マーチン	米国	資本財・サービス	2.6%
55	ハリバートン	米国	エネルギー	2.5%
56	マラソン・ペトロリアム	米国	エネルギー	2.5%
57	ヒューレット・パッカード・エンタープライズ	米国	情報技術	2.4%
58	PPGインダストリーズ	米国	素材	2.2%
59	サムスン電子	韓国	情報技術	2.0%

(出所: BloombergデータよりSBI岡三アセットマネジメント作成)

<構成銘柄の実績配当利回り分布>



構成銘柄数	59銘柄
構成銘柄の実績平均配当利回り	4.29%

※構成銘柄の実績平均配当利回りは加重平均利回りです。

(出所: BloombergデータよりSBI岡三アセットマネジメント作成)

<主な新規構成銘柄>

<主な構成除外銘柄>

銘柄名	銘柄名
聯華電子[ユナイテッド・マイクロエレクトロニクス]	積水ハウス
エクソンモービル	コテラ・エナジー
ペプシコ	シスコ
ロッキード・マーチン	クローガー
	カミンズ

オール・カンントリー好配当リバランスオープン(資産成長型)／(年4回決算型)
追加型投信／内外／株式

ファンドマネージャーのコメント

<投資環境>

【米国株式市場】12月は、ダウ工業株30種平均とS&P500種指数が下落し、NASDAQ総合指数は上昇しました。パウエル米連邦準備制度理事会(FRB)議長の慎重な利下げ姿勢やFRBの利下げ決定、米長期金利の上昇が影響し、株価は下落しました。

【日本株式市場】12月は上昇しました。上旬は国内公的年金の日本株資産配分引き上げ観測や米国の対中半導体規制で上昇し、中旬は米長期金利上昇による米国株安や金融政策決定前の警戒感で下落しました。下旬は自動車大手の経営統合検討や自社株買い計画発表で上昇しました。

【欧州株式市場】12月は上昇しました。上旬は欧州中央銀行(ECB)の利下げ観測や中国の景気刺激策への期待で上昇し、中旬はECBの利下げ決定と米長期金利上昇に伴うリスク回避で下落しました。下旬は原油価格上昇でエネルギー株が買われ、小幅上昇にとどまりました。

【エマージング株式市場】12月は小幅に下落しました。上旬は中国の景気刺激策への期待で上昇し、中旬は米長期金利の大幅上昇とドル高進展で下落しました。下旬は米長期金利上昇が一服したものの、高水準にとどまり、小幅上昇にとどまりました。

【米ドル】12月は対円で上昇しました。米連邦公開市場委員会(FOMC)において、利下げが決定されたものの今後の利下げペース鈍化が示された一方で、日銀の12月会合では追加利上げが見送られ、植田総裁が利上げに慎重な見方を示したことなどを背景に日米金利差が拡大したことから、ドル/円は上昇する展開となりました。

【英ポンド】12月は対ドルで下落(対円では上昇)しました。上旬は米英長期金利の上昇で小幅上昇し、中旬はFOMCを受け米長期金利上昇とドル高進展で下落しました。英中銀は利下げを見送りましたが、利下げ支持委員が多くハト派寄りを受け止められました。下旬は休暇シーズンでほぼ横ばいでした。

【ユーロ】12月のユーロは対ドルで下落(対円では上昇)しました。上旬はフランスの政治不安やECBの利下げ観測で下落し、中旬はECBの利下げ決定と米長期金利の大幅上昇で下落しました。下旬はECBの利下げペースがFRBを上回るとの見方で小幅下落しました。

<運用経過>

ファンドの運用につきましては、Collis Trust-CROCI AC Dividend Equity Fundへの投資を通じて、世界の高配当株戦略の投資成果を反映したクロッキー・オール・カンントリー高配当株指数(円ベース)のリターンを享受することを目指しました。なお、12月末時点のクロッキー・オール・カンントリー高配当株指数の構成銘柄数は59銘柄、実績平均配当利回りは4.29%となりました。

<今後の見通し>

【米国株式市場】新政権の減税や規制緩和への期待が支えとなる見込みですが、輸入関税引き上げや移民制限、FRBの利下げペースの不透明感が重しとなる可能性があります。共和党が上下院を制したものの、下院議長選出や法案可決の不透明さ、財政赤字拡大観測により、米長期金利の動向に注意が必要です。

【日本株式市場】12月は国内景気と企業収益の拡大見通しや資本効率改善の動きが支えとなりました。業界再編や自社株買い計画で自動車株が上昇し、25年もこれらの動きが株価を支える見込みです。日米政治情勢や日銀の利上げ、米新政権の政策に注意が必要です。

【欧州株式市場】12月はECBの利下げやインフレ鈍化で景気持ち直し期待が支えとなりましたが、景気低迷の長期化や米新政権の政策動向に注意が必要です。サービス業は改善したものの、製造業は低迷。政治情勢の不透明感が株価の重しとなる可能性があります。

【エマージング株式市場】米欧の利下げや中国の景気刺激策が支えとなる見込みです。しかし、米新政権の関税引き上げやインフレ加速の可能性があり、米金利やドルの高止まり、FRBの利下げ休止が新興国資産価格の重しとなる可能性があります。

【米ドル】1月以降の米ドルは、FRBの利下げ観測や日銀の追加利上げ観測が重しとなる見込みです。ただし、米景気回復期待で円安ドル高が進む可能性もあります。トランプ新政権の政策や日銀の追加利上げ時期にも注視が必要です。

【英ポンド】12月の英ポンドは、英中銀が政策金利を据え置いたものの、利下げ支持委員が3名おり、ベイリー総裁は段階的な利下げの可能性を示唆しました。消費者物価の加速を受け、英中銀は慎重姿勢を取り、ポンドの支えとなる見込みです。

【ユーロ】FRBの利下げペース鈍化とECBの利下げ見込みから弱含みで推移する見込みです。対ドルで等価割れは回避される見込みですが、フランスの予算審議やドイツの議会選などの政治情勢の不透明感に注意が必要です。

今後の運用方針につきましては、Collis Trust-CROCI AC Dividend Equity Fundへの組入比率の高位を維持し、引き続き、世界の高配当株戦略の投資成果を反映したクロッキー・オール・カンントリー高配当株指数(円ベース)のリターンを享受することを目指します。

※ 今後の運用方針等は、将来の市場環境の変動等により変更される場合があります。また、市場環境等についての評価、分析等は、将来の運用成果を保証するものではありません。

オール・カンントリー好配当リバランスオープン(資産成長型)／(年4回決算型)
追加型投信／内外／株式

ファンド情報

	オール・カンントリー好配当リバランスオープン(資産成長型)	オール・カンントリー好配当リバランスオープン(年4回決算型)
設定日	2024年9月27日	2024年9月27日
償還日	2045年7月21日	2045年7月21日
決算日	毎年7月23日(休業日の場合は翌営業日)	毎年1月、4月、7月、10月の各月の23日(休業日の場合は翌営業日)

ファンドの特色(1)

1 以下の投資信託証券への投資を通じて、世界の高配当株戦略の投資成果を反映したクロッキー・オール・カンントリー高配当株指数[※](円ベース)のリターンを享受することを目指します。

- Collis Trust-CROCI AC Dividend Equity Fund
＜運用会社＞IQ EQ Fund Management (Ireland) Limited
- マネー・リクイディティ・マザーファンド

※「クロッキー・オール・カンントリー高配当株指数」とは、ドイツ銀行グループが独自に開発した株式分析手法である「クロッキーモデル」に基づき全世界の株式から、高配当かつ割安と判断される株式を選定する戦略のリターンを反映する指数です。

「クロッキーモデル」は、客観的なルールに基づいて会計データを経済実態に沿ったデータに再構築することで、国や地域、業種を超えた同一基準での銘柄分析を行います。
クロッキーは「Cash Return on Capital Invested」の頭文字で、「投下資本に対する現金収益比率」を意味しています。



IQ EQ Fund Management (Ireland) Limited について

Collis Trust-CROCI AC Dividend Equity Fundの運用会社である「IQ EQ Fund Management (Ireland) Limited」は、大手投資家向けサービスグループである「IQ-EQ」の100%子会社です。
アイルランドに本社を置き、投資運用サービスを提供しています。
「IQ EQ Fund Management (Ireland) Limited」は、アイルランド中央銀行(CBI)からAIFM認可を受け、UCITSの運用会社として認可されています。



ドイツ銀行グループについて

1870年にベルリンで創業されたドイツ国内最大の民間金融機関。強固な財務基盤と高い信用力、そして優れた金融テクノロジーを積極的に活用し、主要ビジネス全般で市場をリードしています。

ファンドの特色(2)

- 2 Collis Trust-CROCI AC Dividend Equity Fund において、ク
ロッキー・オール・カンントリー高配当株指数(円ベース)のリターンを
享受するために担保付スワップ取引を行います。
- 3 Collis Trust-CROCI AC Dividend Equity Fund の組入比率は、
高位を保つことを基本とします。
- 4 実質組入外貨建資産については、原則として為替ヘッジを行いま
せん。

資金動向、市況動向等によっては上記のような運用ができない場合があります。

● 分配方針

オール・カンントリー好配当リバランスオープン(資産成長型)

毎年7月23日(休業日の場合は翌営業日)に決算を行い、原則として以下の方針に基づき収益分配を行います。

- 分配対象収益の範囲は、繰越分を含めた経費控除後の配当等収益と売買益(評価益を含みます。)等の全額とします。繰越分を含めた経費控除後の配当等収益には、マザーファンドの配当等収益のうち、投資信託財産に帰属すべき配当等収益を含むものとします。
- 分配金額は、分配対象収益の範囲内で、委託会社が基準価額水準等を勘案して決定します。

※委託会社の判断により、収益分配を行わないことがあります。

※将来の分配金の支払いおよびその金額について保証するものではありません。

オール・カンントリー好配当リバランスオープン(年4回決算型)

年4回、1月、4月、7月および10月の各月の23日(休業日の場合は翌営業日)に決算を行い、原則として以下の方針に基づき収益分配を行います。

- 分配対象収益の範囲は、繰越分を含めた経費控除後の配当等収益と売買益(評価益を含みます。)等の全額とします。繰越分を含めた経費控除後の配当等収益には、マザーファンドの配当等収益のうち、投資信託財産に帰属すべき配当等収益を含むものとします。
- 分配金額は、分配対象収益の範囲内で、委託会社が分配可能額、基準価額水準等を勘案して決定します。収益分配は原則として配当等収益を中心に行います。ただし、1月の決算時において基準価額が当初元本を上回っている場合は、基準価額水準等を勘案のうえ収益分配を行います。

※分配可能額が少額の場合や基準価額水準等によっては、収益分配を行わないことがあります。

※将来の分配金の支払いおよびその金額について保証するものではありません。

投資リスク(1)

■ 基準価額の変動要因

投資者の皆さまの投資元本は保証されているものではなく、基準価額の下落により、損失を被り、投資元本を割り込むことがあります。

投資信託は預貯金と異なります。投資信託財産に生じた利益及び損失は、すべて投資者の皆さまに帰属します。

ファンドは、投資信託証券を通じて値動きのある有価証券等に投資しますので、組入れた有価証券等の価格の下落等の影響により、基準価額が下落し、損失を被ることがあります。また、外貨建資産に投資しますので、為替相場の変動により損失を被ることがあります。

● 主な変動要因

株価変動リスク

株式の価格は、発行会社の業績や財務状況、株式市場の需給、政治・経済状況等の影響により変動します。

為替変動リスク

外貨建資産は、為替相場の変動により円換算額が変動します。投資対象通貨に対する円高により、外貨建資産の円換算額は減少し、円安により、外貨建資産の円換算額は増加します。

カウンターパーティ・リスク

投資対象とする投資信託証券におけるスワップ取引において、スワップ取引相手方であるドイツ銀行の倒産や契約不履行、その他不測の事態が生じた場合には、当初契約通りの取引を実行できず損失を被り、ファンドの基準価額が大きく下落することや、投資資金が回収不能となることがあります。

信用リスク

有価証券等の発行体の破綻や財務状況の悪化、および有価証券等の発行体の財務状況に関する外部評価の変化等の影響により、投資した有価証券等の価格が大きく下落することや、投資資金が回収不能となることがあります。

流動性リスク

有価証券等の時価総額が小さく、または取引量が少ないとき、市況の急変、取引所の閉鎖等により、有価証券等の売買価格が通常よりも著しく不利な価格となることがあります。

カンントリーリスク

投資対象国・地域等における外貨不足等の経済的要因、政府の資産凍結等の政治的理由、社会情勢の混乱等の影響を受けることがあります。

※基準価額の変動要因は上記のリスクに限定されるものではありません。

投資リスク(2)

■ その他の留意点

- ファンドのお取引に関しては、金融商品取引法第37条の6の規定(いわゆるクーリングオフ)の適用はありません。
- 投資信託は預金商品や保険商品ではなく、預金保険、保険契約者保護機構の保護の対象ではありません。また、登録金融機関が取り扱う投資信託は、投資者保護基金の対象とはなりません。
- ファンドは、大量の解約が発生し短期間で解約資金を手当てする必要性が生じた場合や主たる取引市場において市場環境が急変した場合等に、一時的に組入資産の流動性が低下し、市場実勢から期待できる価格で取引できないリスク、取引量が限られてしまうリスクがあります。これにより、基準価額にマイナスの影響を及ぼす可能性や、換金申込の受付が中止となる可能性、換金代金の支払が遅延する可能性があります。
- 分配金は、預貯金の利息とは異なり、ファンドの純資産から支払われますので、分配金が支払われると、その金額相当分、基準価額は下がります。分配金は、計算期間中に発生した収益を超えて支払われる場合があるため、分配金の水準は、必ずしも計算期間におけるファンドの収益率を示すものではありません。また、投資者の購入価額によっては、分配金の一部または全部が、実質的には元本の一部払戻しに相当する場合があります。ファンド購入後の運用状況により、分配金額より基準価額の値上がりが小さかった場合も同様です。

オール・カンントリー好配当リバランスオープン(資産成長型)／(年4回決算型)
 追加型投信／内外／株式

お申込みメモ(1)
オール・カンントリー好配当リバランスオープン(資産成長型)

購入単位	販売会社が定める単位 ※詳しくは販売会社にご確認下さい。
購入価額	購入申込受付日の翌営業日の基準価額 (当初申込期間中は、1口当たり1円です。)
購入代金	販売会社の定める期日までにお支払い下さい。 ※詳しくは販売会社にご確認下さい。
換金単位	販売会社が定める単位 ※詳しくは販売会社にご確認下さい。
換金価額	換金申込受付日の翌営業日の基準価額から、信託財産留保額を控除した価額とします。
換金代金	換金申込受付日から起算して、原則として7営業日目から販売会社を通じてお支払いします。
申込締切時間	当初申込期間 販売会社が定める時間 継続申込期間 原則として、午後3時までとし、販売会社所定の事務手続きが完了した場合に、当日の受付として取り扱います。 ※2024年11月5日以降は原則として、購入・換金の申込みに係る、販売会社所定の事務手続きが午後3時30分までに完了したものを当日の申込受付分とします。なお、販売会社によっては対応が異なる場合がありますので、詳細は販売会社にご確認ください。
換金制限	ありません。
購入・換金申込不可日	以下に該当する日は、購入・換金申込の受付を行いません。 ・ニューヨークの取引所またはニューヨークの銀行休業日 ・ロンドンの銀行休業日 ・ダブリンの銀行休業日 ・ダブリンの銀行休業日が3日以上連続(土曜日、日曜日を除きます。)する場合、休日の期間開始日より4営業日前までの期間
購入・換金申込受付の中止及び取消し	投資対象とする投資信託証券にかかる購入・換金申込の受付の中止および取消、取引所における取引の停止、外国為替取引の停止、決済機能の停止、その他やむを得ない事情があるときは、購入・換金申込の受付を中止することや、すでに受付けた購入・換金申込の受付を取消すことがあります。
スイッチング	「オール・カンントリー好配当リバランスオープン(年4回決算型)」間でのスイッチングが可能です。 ※スイッチングの取扱いは、販売会社によって異なります。詳しくは販売会社にご確認下さい。
信託期間	2045年7月21日まで(2024年9月27日設定) ただし、投資者に有利である場合等は、信託期間を延長することがあります。
繰上償還	投資信託財産の純資産総額が30億円を下回ることとなった場合、やむを得ない事情が発生した場合等には繰上償還となる場合があります。
決算日	毎年7月23日(休業日の場合は翌営業日) ※初回決算日は2025年7月23日です。
収益分配	年1回、収益配分方針に基づいて収益の分配を行います。 「分配金再投資コース」の場合、収益分配金は、税金を差し引いた後、決算日の基準価額で再投資します。
信託金の限度額	5,000億円
公告	原則として、電子公告の方法により行い、次のアドレスに掲載します。 https://www.sbiokasan-am.co.jp
運用報告書	毎決算時および償還時に交付運用報告書を作成し、販売会社を通じて交付します。

オール・カンントリー好配当リバランスオープン(資産成長型)／(年4回決算型)
追加型投信／内外／株式

お申込みメモ(2)

オール・カンントリー好配当リバランスオープン(年4回決算型)

購入単位	販売会社が定める単位 ※詳しくは販売会社にご確認下さい。
購入価額	購入申込受付日の翌営業日の基準価額 (当初申込期間中は、1口当たり1円です。)
購入代金	販売会社の定める期日までにお支払い下さい。 ※詳しくは販売会社にご確認下さい。
換金単位	販売会社が定める単位 ※詳しくは販売会社にご確認下さい。
換金価額	換金申込受付日の翌営業日の基準価額から、信託財産留保額を控除した価額とします。
換金代金	換金申込受付日から起算して、原則として7営業日目から販売会社を通じてお支払いします。
申込締切時間	当初申込期間 販売会社が定める時間 継続申込期間 原則として、午後3時までとし、販売会社所定の事務手続きが完了した場合に、当日の受付として取り扱います。 ※2024年11月5日以降は原則として、購入・換金の申込みに係る、販売会社所定の事務手続きが午後3時30分までに完了したものを当日の申込受付分とします。なお、販売会社によっては対応が異なる場合がありますので、詳細は販売会社にご確認ください。
換金制限	ありません。
購入・換金申込不可日	以下に該当する日は、購入・換金申込の受付を行いません。 ・ニューヨークの取引所またはニューヨークの銀行休業日 ・ロンドンの銀行休業日 ・ダブリンの銀行休業日 ・ダブリンの銀行休業日が3日以上連続(土曜日、日曜日を除きます。)する 場合、休日の期間開始日より4営業日前までの期間
購入・換金申込受付の中止及び取消し	投資対象とする投資信託証券にかかる購入・換金申込の受付の中止および取消、取引所における取引の停止、外国為替取引の停止、決済機能の停止、その他やむを得ない事情があるときは、購入・換金申込の受付を中止することや、すでに受付けた購入・換金申込の受付を取消すことがあります。
スイッチング	「オール・カンントリー好配当リバランスオープン(資産成長型)」間でのスイッチングが可能です。 ※スイッチングの取扱いは、販売会社によって異なります。詳しくは販売会社にご確認下さい。
信託期間	2045年7月21日まで(2024年9月27日設定) ただし、投資者に有利である場合等は、信託期間を延長することがあります。
繰上償還	投資信託財産の純資産総額が30億円を下回ることとなった場合、やむを得ない事情が発生した場合等には繰上償還となることがあります。
決算日	毎年1月、4月、7月、10月の各月の23日(休業日の場合は翌営業日) ※初回決算日は2025年1月23日です。
収益分配	年4回、収益分配方針に基づいて収益の分配を行います。 「分配金再投資コース」の場合、収益分配金は、税金を差し引いた後、決算日の基準価額で再投資します。
信託金の限度額	5,000億円
公告	原則として、電子公告の方法により行い、次のアドレスに掲載します。 https://www.sbiokasan-am.co.jp
運用報告書	1月および7月の決算時および償還時に交付運用報告書を作成し、販売会社を通じて交付します。

オール・カンントリー好配当リバランスオープン(資産成長型) / (年4回決算型)
追加型投信 / 内外 / 株式

ファンドの費用(1)

オール・カンントリー好配当リバランスオープン(資産成長型)

投資者が直接的に負担する費用													
購入時手数料	<p>購入金額(購入価額×購入口数)に、販売会社が独自に定める購入時手数料率を乗じて得た額 購入時手数料率の上限は、3.3%(税抜3.0%)です。 購入時手数料率は変更となる場合があります。 「オール・カンントリー好配当リバランスオープン(年4回決算型)」からのスイッチング(乗換え)により、同一の販売会社でファンドを買付ける場合には、購入時手数料の一部又は全部の割引を受けられる場合があります。詳しくは販売会社にご確認下さい。</p> <p>ファンドの商品説明および販売事務手続き等の対価として販売会社に支払われます。</p>												
信託財産留保額	1口につき、換金申込受付日の翌営業日の基準価額×0.25%												
投資者が信託財産で間接的に負担する費用													
運用管理費用 (信託報酬)	<p>純資産総額×年率0.913%(税抜0.83%)</p> <table border="1"> <thead> <tr> <th>配分</th> <th>委託会社</th> <th>年率0.25%(税抜)</th> <th>委託した資金の運用の対価です。</th> </tr> </thead> <tbody> <tr> <td></td> <td>販売会社</td> <td>年率0.55%(税抜)</td> <td>運用報告書等各種書類の送付、口座内でのファンドの管理、購入後の情報提供等の対価です。</td> </tr> <tr> <td></td> <td>受託会社</td> <td>年率0.03%(税抜)</td> <td>運用財産の管理、委託会社からの指図の実行の対価です。</td> </tr> </tbody> </table>	配分	委託会社	年率0.25%(税抜)	委託した資金の運用の対価です。		販売会社	年率0.55%(税抜)	運用報告書等各種書類の送付、口座内でのファンドの管理、購入後の情報提供等の対価です。		受託会社	年率0.03%(税抜)	運用財産の管理、委託会社からの指図の実行の対価です。
	配分	委託会社	年率0.25%(税抜)	委託した資金の運用の対価です。									
		販売会社	年率0.55%(税抜)	運用報告書等各種書類の送付、口座内でのファンドの管理、購入後の情報提供等の対価です。									
	受託会社	年率0.03%(税抜)	運用財産の管理、委託会社からの指図の実行の対価です。										
投資対象とする投資信託証券	<p>Collis Trust-CROCI AC Dividend Equity Fund 信託報酬等:純資産総額×年率0.18%程度 (注)Collis Trust-CROCI AC Dividend Equity Fundの報酬には、取引頻度に応じた額や最低支払額が設定されているものがあるため、取引頻度や資産規模などにより上記料率を上回る場合があります。なお、最低支払額として、運用会社に対し年90,000ユーロ、受託会社に対し年15,000米ドル、管理事務代行会社に対し月3,750米ドルが設定されています。 指数手数料:年率0.40% Collis Trust-CROCI AC Dividend Equity Fundにて行われる担保付スワップ取引において、年率0.40%が指数手数料として当該スワップ取引の日々の評価額から差し引かれます。</p>												
実質的な負担	<p>純資産総額×年率1.493%程度 実質的な負担とは、ファンドが投資対象とする投資信託証券の信託報酬等を含めた報酬です。なお、実質的な運用管理費用(信託報酬)は目安であり、投資信託証券の実際の組入比率により変動します。</p>												
その他費用・手数料	<p>監査費用:純資産総額×年率0.0132%(税抜0.012%)</p> <p>有価証券等の売買に係る売買委託手数料、投資信託財産に関する租税、信託事務の処理に要する諸費用、受託会社の立替えた立替金の利息、借入金の利息等を投資信託財産でご負担いただきます。また、投資対象とする投資信託証券に係る前記の費用等、海外における資産の保管等に要する費用等を間接的にご負担いただきます。 ※運用状況等により変動するため、事前に料率・上限額を示すことはできません。</p>												

※運用管理費用(信託報酬)、監査費用は日々計上され、ファンドの基準価額に反映されます。なお、毎計算期間の最初の6カ月終了日および毎計算期末または信託終了のときに投資信託財産から支払われます。その他費用・手数料(監査費用を除きます。)はその都度、投資信託財産から支払われます。

※ファンドに係る手数料等につきましては、運用状況等により変動する費用があることから、事前に合計金額もしくはその上限額またはこれらの計算方法を示すことはできません。

オール・カンントリー好配当リバランスオープン(資産成長型)／(年4回決算型)
追加型投信／内外／株式

ファンドの費用(2)

オール・カンントリー好配当リバランスオープン(年4回決算型)

投資者が直接的に負担する費用															
購入時手数料	<p>購入金額(購入価額×購入口数)に、販売会社が独自に定める購入時手数料率を乗じて得た額 購入時手数料率の上限は、3.3%(税抜3.0%)です。 購入時手数料率は変更となる場合があります。 「オール・カンントリー好配当リバランスオープン(資産成長型)」からのスイッチング(乗換え)により、同一の販売会社でファンドを買付ける場合には、購入時手数料の一部又は全部の割引を受けられる場合があります。詳しくは販売会社にご確認下さい。</p> <p>ファンドの商品説明および販売事務手続き等の対価として販売会社に支払われます。</p>														
信託財産留保額	1口につき、換金申込受付日の翌営業日の基準価額×0.25%														
投資者が信託財産で間接的に負担する費用															
運用管理費用 (信託報酬)	<p>純資産総額×年率0.913%(税抜0.83%)</p> <table border="1"> <thead> <tr> <th>配分</th> <th>会社</th> <th>年率</th> <th>対価</th> </tr> </thead> <tbody> <tr> <td rowspan="3">ファンド</td> <td>委託会社</td> <td>年率0.25%(税抜)</td> <td>委託した資金の運用の対価です。</td> </tr> <tr> <td>販売会社</td> <td>年率0.55%(税抜)</td> <td>運用報告書等各種書類の送付、口座内でのファンドの管理、購入後の情報提供等の対価です。</td> </tr> <tr> <td>受託会社</td> <td>年率0.03%(税抜)</td> <td>運用財産の管理、委託会社からの指図の実行の対価です。</td> </tr> </tbody> </table>	配分	会社	年率	対価	ファンド	委託会社	年率0.25%(税抜)	委託した資金の運用の対価です。	販売会社	年率0.55%(税抜)	運用報告書等各種書類の送付、口座内でのファンドの管理、購入後の情報提供等の対価です。	受託会社	年率0.03%(税抜)	運用財産の管理、委託会社からの指図の実行の対価です。
	配分	会社	年率	対価											
	ファンド	委託会社	年率0.25%(税抜)	委託した資金の運用の対価です。											
販売会社		年率0.55%(税抜)	運用報告書等各種書類の送付、口座内でのファンドの管理、購入後の情報提供等の対価です。												
受託会社		年率0.03%(税抜)	運用財産の管理、委託会社からの指図の実行の対価です。												
投資対象とする投資信託証券	<p>Collis Trust-CROCI AC Dividend Equity Fund 信託報酬等:純資産総額×年率0.18%程度 (注)Collis Trust-CROCI AC Dividend Equity Fundの報酬には、取引頻度に応じた額や最低支払額が設定されているものがあるため、取引頻度や資産規模などにより上記料率を上回る場合があります。なお、最低支払額として、運用会社に対し年90,000ユーロ、受託会社に対し年15,000米ドル、管理事務代行会社に対し月3,750米ドルが設定されています。 指数手数料:年率0.40% Collis Trust-CROCI AC Dividend Equity Fundにて行われる担保付スワップ取引において、年率0.40%が指数手数料として当該スワップ取引の日々の評価額から差し引かれます。</p>														
実質的な負担	<p>純資産総額×年率1.493%程度 実質的な負担とは、ファンドが投資対象とする投資信託証券の信託報酬等を含めた報酬です。なお、実質的な運用管理費用(信託報酬)は目安であり、投資信託証券の実際の組入比率により変動します。</p>														
その他費用・手数料	<p>監査費用:純資産総額×年率0.0132%(税抜0.012%) 有価証券等の売買に係る売買委託手数料、投資信託財産に関する租税、信託事務の処理に要する諸費用、受託会社の立替えた立替金の利息、借入金の利息等を投資信託財産でご負担いただきます。また、投資対象とする投資信託証券に係る前記の費用等、海外における資産の保管等に要する費用等を間接的にご負担いただきます。 ※運用状況等により変動するため、事前に料率・上限額等を示すことはできません。</p>														

※運用管理費用(信託報酬)、監査費用は日々計上され、ファンドの基準価額に反映されます。なお、毎計算期末または信託終了のときに投資信託財産から支払われます。その他費用・手数料(監査費用を除きます。)はその都度、投資信託財産から支払われます。

※ファンドに係る手数料等につきましては、運用状況等により変動する費用があることから、事前に合計金額もしくはその上限額またはこれらの計算方法を示すことはできません。

オール・カンントリー好配当リバランスオープン(資産成長型)／(年4回決算型)
追加型投信／内外／株式

委託会社および関係法人の概況

委託会社	SBI岡三アセットマネジメント株式会社（ファンドの運用の指図を行います。） 金融商品取引業者 関東財務局長(金商)第370号 加入協会:一般社団法人投資信託協会、一般社団法人日本投資顧問業協会
受託会社	三井住友信託銀行株式会社（ファンドの財産の保管及び管理を行います。）

販売会社について

受益権の募集の取扱い、投資信託説明書(交付目論見書)、投資信託説明書(請求目論見書)及び運用報告書の交付の取扱い、解約請求の受付、買取請求の受付・実行、収益分配金、償還金及び解約金の支払事務等を行います。なお、販売会社には取次証券会社が含まれる場合があります。

商号	登録番号	加入協会			
		日本証券業協会	一般社団法人日本投資顧問業協会	一般社団法人金融先物取引業協会	一般社団法人第二種金融商品取引業協会
(金融商品取引業者)					
岡三証券株式会社	関東財務局長(金商)第53号	○	○	○	○
岡三にいがた証券株式会社	関東財務局長(金商)第169号	○			
三縁証券株式会社	東海財務局長(金商)第22号	○			
三晃証券株式会社	関東財務局長(金商)第72号	○			
*野畑証券株式会社	東海財務局長(金商)第18号	○			○

※岡三証券株式会社は、一般社団法人日本暗号資産等取引業協会にも加入しております。

*野畑証券株式会社は、「年4回決算型」のみの取扱いとなります。

委託会社
お問い合わせ先

フリーダイヤル
0120-048-214
(営業日の9:00~17:00)



ホームページ
<https://www.sbiokasan-am.co.jp>

ご注意

- 本資料はSBI岡三アセットマネジメント株式会社が作成した販売用資料です。購入の申込みに当たっては、投資信託説明書(交付目論見書)をお渡ししますので必ず内容をご確認のうえ、投資判断はお客様ご自身で行っていただきますようお願いいたします。投資信託説明書(交付目論見書)の交付場所につきましては「販売会社について」でご確認ください。
- 本資料中の運用実績等に関するグラフ・数値等はあくまでも過去の実績であり、将来の運用成果を示唆あるいは保証するものではありません。また、税金、手数料等を考慮しておりませんので、投資者の皆様の実質的な投資成果を示すものではありません。
- 本資料の内容は作成基準日のものであり、将来予告なく変更されることがあります。また、市況の変動等により、方針通りの運用が行われない場合もあります。
- 本資料は当社が信頼できると判断した情報を基に作成しておりますが、その正確性・完全性を保証するものではありません。