

外貨建て日系債券ファンド16-07 (為替ヘッジあり) (愛称 花めぐり(為替ヘッジあり))

単体型投信／海外／債券

作成対象期間：2017年12月22日～2018年6月21日

交付運用報告書

第6期(決算日2018年3月22日)

第7期(決算日2018年6月21日)

受益者の皆様へ

毎々、格別のご愛顧にあずかり厚くお礼申し上げます。
さて、「外貨建て日系債券ファンド16-07(為替ヘッジあり)(愛称 花めぐり(為替ヘッジあり))」は、このたび、第7期の決算を行いました。

当ファンドは、外貨建て日系債券マザーファンド16-07の受益証券への投資を通じて、本邦の企業およびその子会社等(海外子会社等を含みます。)または政府系機関・地方自治体等の発行する、主に米ドルを中心とした先進国通貨建ての債券に投資し、原則として為替ヘッジを行い、投資信託財産の着実な成長と安定した収益の確保を目指して運用を行いました。

ここに、当作成対象期間の運用経過等についてご報告申し上げます。

今後とも一層のお引立てを賜りますよう、お願い申し上げます。

第7期末(2018年6月21日)

| | |
|------------|--------|
| 基準価額 | 9,692円 |
| 純資産総額 | 546百万円 |
| 第6期～第7期 | |
| 騰落率 | △ 1.8% |
| 分配金(税引前)合計 | 10円 |

(注) 騰落率は分配金(税引前)を分配時に再投資したものとみなして計算したもので、小数点以下第2位を四捨五入して表示しております。
なお、当ファンドは単体型投信であり、実際には分配金は再投資されませんのでご注意ください。

(注) 純資産総額の単位未満は切捨てて表示しております。

○交付運用報告書は、運用報告書に記載すべき事項のうち重要なものを記載した書面です。その他の内容については、運用報告書(全体版)に記載しております。

○当ファンドは、投資信託約款において運用報告書(全体版)に記載すべき事項を、電磁的方法によりご提供する旨を定めております。運用報告書(全体版)は、岡三アセットマネジメントのホームページにて閲覧・ダウンロードいただけます。

○運用報告書(全体版)は、受益者の方からのご請求により交付されます。交付をご請求される方は、販売会社までお問い合わせください。

<運用報告書(全体版)の閲覧・ダウンロード方法>
ホームページのファンド情報から当ファンドのファンド名称を検索することにより、運用報告書(全体版)を閲覧およびダウンロードすることができます。

 **岡三アセットマネジメント**

〒104-0031 東京都中央区京橋2-2-1

お問い合わせは弊社クライアント・サービス部へ
フリーダイヤル ☎ 0120-048-214 (営業日の9:00～17:00)

[ホームページ]

<http://www.okasan-am.jp>

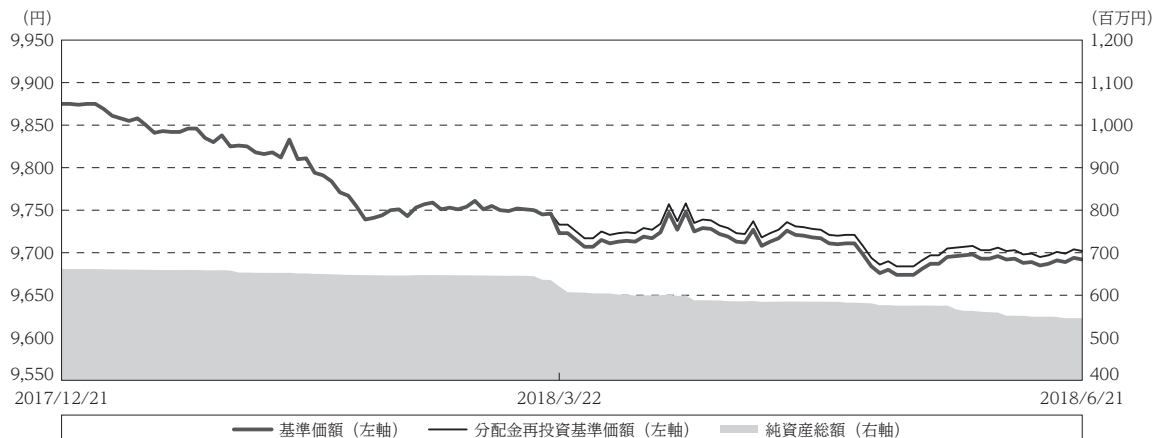
*アクセスにかかる通信料はお客様のご負担となります。
*機種により本サービスをご利用いただけない場合があります。



運用経過

作成期間中の基準価額等の推移

(2017年12月22日～2018年6月21日)



第6期首：9,875円

第7期末：9,692円 (既払分配金(税引前):10円)

騰落率：△ 1.8% (分配金再投資ベース)

(注) 分配金再投資基準価額は、分配金(税引前)を分配時に再投資したものとみなして計算したもので、ファンド運用の実質的なパフォーマンスを示すものです。
 (注) 分配金を再投資するかどうかについてはお客様がご利用のコースにより異なります。また、ファンドの購入価額により課税条件も異なります。したがって、お客様の損益の状況を示すものではありません。

なお、当ファンドは単位型投信であり、実際には分配金は再投資されませんのでご注意ください。

(注) 分配金再投資基準価額は、作成期首(2017年12月21日)の値が基準価額と同一となるように指数化しております。

(注) 上記騰落率は、小数点以下第2位を四捨五入して表示しております。

○基準価額の主な変動要因

当ファンドの主要投資対象である「外貨建て日系債券マザーファンド16-07」における主なプラス要因およびマイナス要因は以下の通りです。

(主なプラス要因)

- ・保有債券からの利息収入がプラスに寄与しました。

(主なマイナス要因)

- ・保有債券の利回り上昇による債券価格の下落がマイナスに作用しました。

1万口当たりの費用明細

(2017年12月22日～2018年6月21日)

| 項 目 | 第6期～第7期 | | 項 目 の 概 要 |
|-------------------------|---------|---------|---|
| | 金 額 | 比 率 | |
| (a) 信 託 報 酬 | 22 | 0.229 | (a) 信託報酬＝作成期間中の平均基準価額×信託報酬率 |
| (投 信 会 社) | (11) | (0.108) | 委託した資金の運用の対価 |
| (販 売 会 社) | (11) | (0.108) | 交付運用報告書等各種書類の送付、口座内でのファンドの管理、購入後の情報提供等の対価 |
| (受 託 会 社) | (1) | (0.013) | 運用財産の管理、投信会社からの指図の実行の対価 |
| (b) そ の 他 費 用 | 2 | 0.021 | (b) その他費用＝作成期間中のその他費用÷作成期間中の平均受益権口数 |
| (保 管 費 用) | (1) | (0.014) | 保管費用は、海外における保管銀行等に支払う有価証券等の保管及び資金の送金・資産の移転等に要する費用 |
| (監 査 費 用) | (1) | (0.006) | 監査費用は、監査法人等に支払うファンドの監査に係る費用 |
| (そ の 他) | (0) | (0.000) | その他は、金銭信託支払手数料 |
| 合 計 | 24 | 0.250 | |
| 作成期間中の平均基準価額は、9,760円です。 | | | |

(注) 作成期間中の費用（消費税等のかかるものは消費税等を含む）は、解約により受益権口数に変動があるため、簡便法により算出した結果です。

(注) 各金額において基準価額は円未満切捨て、その他は各項目ごとに円未満は四捨五入してあります。

(注) その他費用は、このファンドが組み入れているマザーファンドが支払った金額のうち、このファンドに対応するものを含みます。

(注) 各比率は1万口当たりのそれぞれの費用金額（円未満の端数を含む）を作成期間中の平均基準価額で除して100を乗じたもので、項目ごとに小数第3位未満は四捨五入してあります。

最近5年間の基準価額等の推移

(2013年6月21日～2018年6月21日)



(注) 分配金再投資基準価額は、分配金(税引前)を分配時に再投資したものとみなして計算したもので、ファンド運用の実質的なパフォーマンスを示すものです。
 (注) 分配金を再投資するかどうかについてはお客様がご利用のコースにより異なります。また、ファンドの購入価額により課税条件も異なります。したがって、お客様の損益の状況を示すものではありません。

なお、当ファンドは単位型投信であり、実際には分配金は再投資されませんのでご注意ください。

(注) 分配金再投資基準価額は、設定日(2016年7月28日)の値が基準価額と同一となるように指数化しております。

| | 2016年7月28日 設定日 | 2017年6月21日 決算日 | 2018年6月21日 決算日 |
|--|-------------------|-------------------|-------------------|
| 基準価額 (円) | 10,000 | 9,898 | 9,692 |
| 期間分配金合計(税引前) (円) | — | 40 | 30 |
| 分配金再投資基準価額騰落率 (%) | — | △ 0.6 | △ 1.8 |
| FTSE Non-JPY WorldBIG Index Japan Issuers Currency-Hedged JPY騰落率 (%) | — | △ 1.2 | △ 2.1 |
| 純資産総額 (百万円) | 782 | 737 | 546 |

(注) 上記騰落率は、小数点以下第2位を四捨五入して表示しております。

(注) 純資産総額の単位未満は切捨てて表示しております。

(注) 騰落率は1年前の決算応当日との比較です。

ただし、設定日の基準価額は設定当初の金額、純資産総額は設定当初の元本額を表示しており、2017年6月21日の騰落率は設定当初との比較です。

(注) FTSE Non-JPY WorldBIG Index Japan Issuers Currency-Hedged JPYは当ファンドの参考指数です。参考指数は投資対象資産の市場動向を説明する指数として記載しているものです。詳細につきましては、最終ページをご覧ください。

(注) Citi Non-JPY WorldBIG Index Japan Issuers Currency-Hedged JPYは、FTSE Non-JPY WorldBIG Index Japan Issuers Currency-Hedged JPYに名称変更となりました。

投資環境

(2017年12月22日～2018年6月21日)

米国の債券市場は、全般に利回りが上昇しました。税制改革法の成立等を背景とした景気拡大観測の高まりや原油価格の上昇等を受けて、利回りの上昇圧力が強まる展開となりました。ただ、作成期末にかけては、米国の保護主義的な通商政策に対する懸念から、「質への逃避」の動きが強まったこともあり、長期ゾーンを中心に利回りが低下する動きとなりました。

スプレッド（社債と国債の利回り格差）については、全般に拡大しました。2018年1月にかけては、世界的な景気拡大期待を背景にスプレッドは縮小基調を辿りましたが、その後は世界的な株価の調整等を受けて、投資家の利回りを選好する動きが弱まり、スプレッドが拡大する動きとなりました。

当ファンドのポートフォリオ

(2017年12月22日～2018年6月21日)

「外貨建て日系債券マザーファンド16-07」の受益証券の組入比率を高位に保ちました。

実質組入外貨建資産につきましては、為替ヘッジを行い、為替変動リスクの低減を図りました。

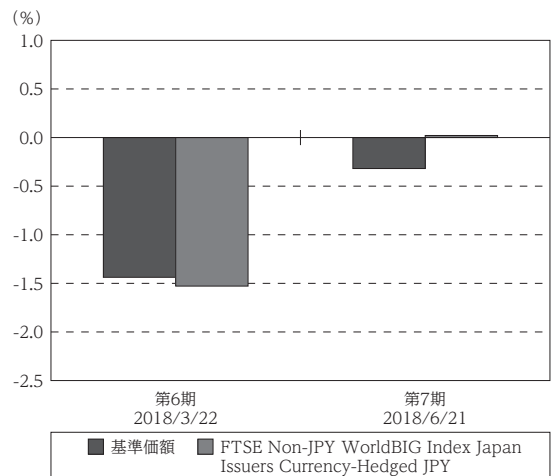
「外貨建て日系債券マザーファンド16-07」においては、本邦の企業等が発行する米ドル建ての債券に投資を行いました。ポートフォリオのデュレーションは、当ファンドの残存信託期間+0.5年程度とすることを目指しました。投資する銘柄の選択にあたっては、流動性、信用リスクに留意しつつ、利回り、業績、財務面等の魅力が高いと判断される債券に着目しました。

当ファンドのベンチマークとの差異

(2017年12月22日～2018年6月21日)

当ファンドは運用の目標となるベンチマークを設けておりません。右記のグラフは、基準価額と参考指数の騰落率の対比です。

基準価額と参考指数の対比（期別騰落率）



(注) 基準価額の騰落率は分配金（税引前）込みです。

(注) 参考指数は、FTSE Non-JPY WorldBIG Index Japan Issuers Currency-Hedged JPYです。

分配金

(2017年12月22日～2018年6月21日)

当ファンドの分配対象収益の範囲は、元本超過額または経費控除後の利子・配当等収益のいずれか多い金額とします。当作成期間につきましては、第6期決算に1万口当たり10円(税引前)の分配を行いました。第7期決算の分配は見送りとさせていただきます。なお、留保益の運用につきましては、元本部分と同一の運用を行ってまいります。

今後の運用方針

米国の債券市場は、利回りが低下する展開を予想しています。米国経済は減税等の効果から当面堅調と思われませんが、2019年以降は政策による下支えが弱まることも想定されるため、中・長期ゾーンの利回りは、徐々に将来の景気減速を織り込んで低下すると考えています。また、世界的な保護主義の広がりや地政学リスクの高まりを受けた「質への逃避」の動きも、利回りの低下要因になると見えています。

スプレッドについては、当面不安定な動きとなることを予想しています。米国を含め世界経済が減速する中で、発行体企業の業績は低調となることが想定されるため、投資家のリスク警戒感が続くと見込んでいます。ただ、相対的に格付けの高い本邦の企業については、全般に財務状況が健全であることから、通常の景気循環の中での収益減少が信用評価に及ぼす影響は軽微と考えられるため、今後のスプレッドの拡大余地は限定的と見えています。

このような状況下、当ファンドの運用においては、主要な投資対象である「外貨建て日系債券マザーファンド16-07」の受益証券の組入れを高位に維持して運用する方針です。また、実質組入外貨建資産につきましては、為替ヘッジを行い、為替変動リスクの低減を図ります。

お知らせ

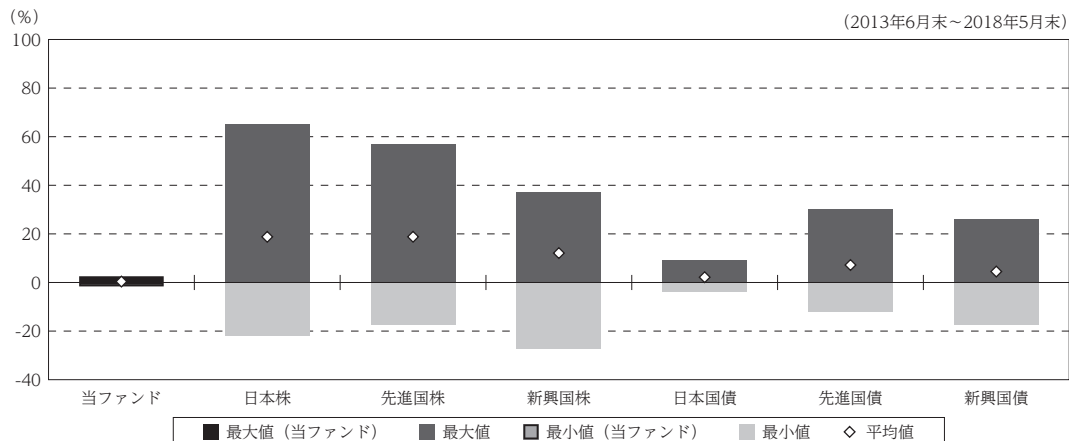
該当事項はございません。

当ファンドの概要

| | | |
|--------|---|---|
| 商品分類 | 単位型投信／海外／債券 | |
| 信託期間 | 2016年7月28日から2020年12月21日までです。 | |
| 運用方針 | 外貨建て日系債券マザーファンド16-07（以下、「マザーファンド」といいます。）の受益証券への投資を通じて、本邦の企業およびその子会社等（海外子会社等を含みます。）または政府系機関・地方自治体等の発行する、主に米ドルを中心とした先進国通貨建ての債券に投資を行い、投資信託財産の着実な成長と安定した収益の確保を目指して運用を行います。 実質組入外貨建資産については、原則として為替ヘッジを行い、為替変動リスクの低減を図ります。 | |
| 主要投資対象 | 当ファンド | マザーファンドの受益証券を主要投資対象とします。 |
| | 外貨建て日系債券マザーファンド16-07 | 取得時においてBBB格相当以上の外貨建債券を主要投資対象とします。 |
| 運用方法 | 当ファンド | マザーファンドの受益証券を主要投資対象とするファミリーファンド方式で運用を行います。 |
| | 外貨建て日系債券マザーファンド16-07 | 投資対象とする債券は取得時においてBBB格相当以上の格付を取得しているか、同等の評価を得ていると判断されるものとします。また、私募債や劣後債等への投資も行います。なお、先進国の国債等へ投資する場合があります。投資にあたっては、ポートフォリオのデュレーションの上限を残存信託期間+0.5年程度とすることを目指します。銘柄の選定にあたっては、流動性、信用リスクに留意しつつ、利回り、業績、財務面等の魅力が高いと判断される債券に着目します。 |
| 分配方針 | 年4回、3月、6月、9月および12月の各月の21日（休業日の場合は翌営業日）に決算を行い、原則として、以下の方針に基づき、収益分配を行います。 分配対象収益の範囲は、元本超過額または経費控除後の利子・配当等収益のいずれか多い金額とします。経費控除後の利子・配当等収益には、マザーファンドの利子・配当等収益のうち、投資信託財産に帰属すべき利子・配当等収益を含むものとします。 分配金額は、委託会社が分配可能額、基準価額水準、市況動向等を勘案して決定します。 分配対象収益が少額の場合には、収益分配を行わないことがあります。 | |

(参考情報)

○当ファンドと代表的な資産クラスとの騰落率の比較



(単位:%)

| | 当ファンド | 日本株 | 先進国株 | 新興国株 | 日本国債 | 先進国債 | 新興国債 |
|-----|-------|--------|--------|--------|-------|--------|--------|
| 最大値 | 2.6 | 65.0 | 57.1 | 37.2 | 9.3 | 30.4 | 26.1 |
| 最小値 | △ 1.6 | △ 22.0 | △ 17.5 | △ 27.4 | △ 4.0 | △ 12.3 | △ 17.4 |
| 平均値 | 0.4 | 18.8 | 18.8 | 12.1 | 2.2 | 7.2 | 4.5 |

(注) 全ての資産クラスが当ファンドの投資対象とは限りません。

(注) 2013年6月から2018年5月の5年間の各月末における直近1年間の騰落率の最大値・最小値・平均値を表示したものです。なお、当ファンドにつきましては、2017年7月以降の年間騰落率を用いています。

(注) 上記の騰落率は決算日に対応した数値とは異なります。

(注) 当ファンドは分配金再投資基準価額の騰落率です。なお、当ファンドは単位型投信であり、実際には分配金は再投資されませんのでご注意ください。

《各資産クラスの指数》

日本株：東証株価指数 (TOPIX) (配当込み)

先進国株：MSCI - KOKUSAI インデックス (配当込み、円ベース)

新興国株：MSCI エマージング・マーケット・インデックス (配当込み、円ベース)

日本国債：NOMURA - BPI 国債

先進国債：FTSE 世界国債インデックス (除く日本、円ベース)

新興国債：JPモルガン・ガバメント・ボンド・インデックス-エマージング・マーケット・グローバル・ディバースィファイド (円ベース)

※各指数についての説明は、最終ページの「代表的な資産クラスとの騰落率の比較に用いた指数について」をご参照ください。

(注) 海外の指数は、為替ヘッジなしによる投資を想定して、円換算しております。

当ファンドのデータ

組入資産の内容

(2018年6月21日現在)

○組入上位ファンド

| 銘柄名 | 第7期末 |
|----------------------|------|
| | % |
| 外貨建て日系債券マザーファンド16-07 | 99.3 |
| 組入銘柄数 | 1銘柄 |

○外国為替予約取引の状況

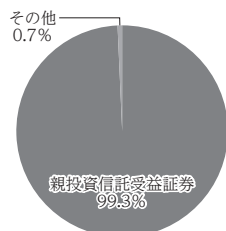
| 通貨 | | 比率 |
|-----|-----|-------|
| 買い | 売り | |
| 日本円 | 米ドル | 93.4% |

(注) 比率は当ファンドの純資産総額に対する予約外貨評価額の割合です。

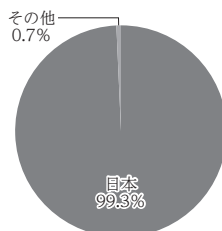
(注) 比率は当ファンドの純資産総額に対する割合です。

(注) 組入全銘柄に関する詳細な情報等につきましては、運用報告書(全体版)に記載しております。

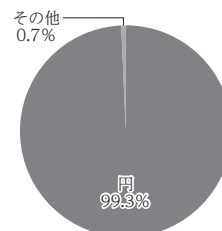
○資産別配分



○国別配分



○通貨別配分



(注) 比率は当ファンドの純資産総額に対する割合です。資産の状況等によっては100%超となる場合があります。

(注) 国別配分につきましては発行国を表示しております。

純資産等

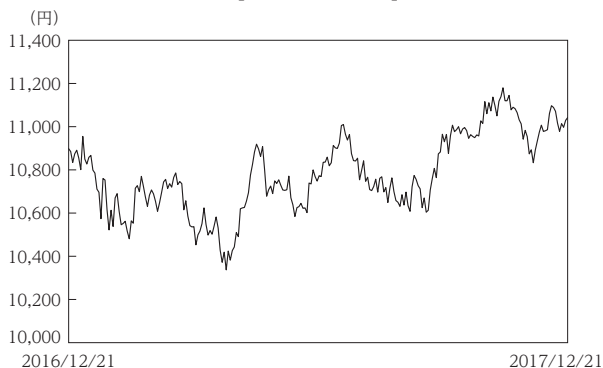
| 項目 | 第6期末 | 第7期末 |
|------------|--------------|--------------|
| | 2018年3月22日 | 2018年6月21日 |
| 純資産総額 | 620,739,616円 | 546,140,036円 |
| 受益権総口数 | 638,434,929口 | 563,475,593口 |
| 1万口当たり基準価額 | 9,723円 | 9,692円 |

(注) 当作成期間(第6期~第7期)中における解約元本額は106,441,807円です。

組入上位ファンドの概要

外貨建て日系債券マザーファンド16-07

【基準価額の推移】



【1万口当たりの費用明細】

(2016年12月22日～2017年12月21日)

| 項 目 | 当 期 | |
|---------------|-----|---------|
| | 金 額 | 比 率 |
| | 円 | % |
| (a) そ の 他 費 用 | 3 | 0.032 |
| (保 管 費 用) | (3) | (0.031) |
| (そ の 他) | (0) | (0.001) |
| 合 計 | 3 | 0.032 |

期中の平均基準価額は、10,772円です。

- (注) 上記項目の概要につきましては運用報告書(全体版)をご参照ください。
 (注) 各金額において基準価額は円未満切捨て、その他は各項目ごとに円未満は四捨五入してあります。
 (注) 各比率は1万口当たりのそれぞれの費用金額(円未満の端数を含む)を期中の平均基準価額で除して100を乗じたもので、項目ごとに小数第3位未満は四捨五入してあります。

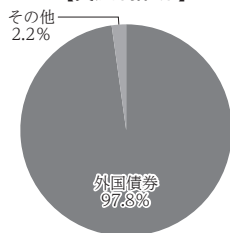
【組入上位10銘柄】

(2017年12月21日現在)

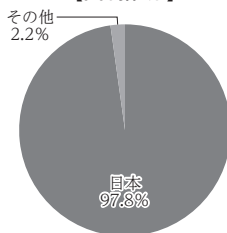
| | 銘 柄 名 | 業 種 / 種 別 等 | 通 貨 | 国 (地 域) | 比 率 |
|----|-----------------------|-------------|------|-----------|-----|
| 1 | MITSUI SUMITOMO 7 | 普通社債券 | 米ドル | 日本 | 8.9 |
| 2 | DAI-ICHI LIFE 7.25 | 普通社債券 | 米ドル | 日本 | 8.8 |
| 3 | SOMPO JAPAN INS 5.325 | 普通社債券 | 米ドル | 日本 | 8.3 |
| 4 | NIPPON LIFE INS 5 | 普通社債券 | 米ドル | 日本 | 8.3 |
| 5 | SUMITOMO MITSUI 4.436 | 普通社債券 | 米ドル | 日本 | 8.2 |
| 6 | SUMITOMO LIFE 6.5 | 普通社債券 | 米ドル | 日本 | 7.0 |
| 7 | FUKOKU MUTUAL 6.5 | 普通社債券 | 米ドル | 日本 | 7.0 |
| 8 | MEIJI YASUDA LIF 5.2 | 普通社債券 | 米ドル | 日本 | 6.7 |
| 9 | NOMURA HOLDINGS 2.75 | 普通社債券 | 米ドル | 日本 | 6.3 |
| 10 | ORIX CORP 2.65 | 普通社債券 | 米ドル | 日本 | 6.2 |
| | 組入銘柄数 | | 18銘柄 | | |

- (注) 比率は当ファンドの純資産総額に対する割合です。
 (注) 組入全銘柄に関する詳細な情報等につきましては、運用報告書(全体版)に記載しております。
 (注) 国(地域)につきましては発行国を表示しております。

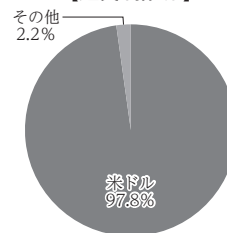
【資産別配分】



【国別配分】



【通貨別配分】



- (注) 比率は当ファンドの純資産総額に対する割合です。資産の状況等によっては100%超となる場合があります。
 (注) 国別配分につきましては発行国を表示しております。

当マザーファンドの計算期間における運用経過の説明は、運用報告書(全体版)をご覧ください。

<当ファンドの参考指数について>

FTSE Non-JPY WorldBIG Index Japan Issuers Currency-Hedged JPYは、FTSE Fixed Income LLCにより運営されている債券インデックスです。同指数はFTSE Fixed Income LLCの知的財産であり、指数に関するすべての権利はFTSE Fixed Income LLCが有しています。

<代表的な資産クラスとの騰落率の比較に用いた指数について>

騰落率は、データソースが提供する各指数をもとに株式会社野村総合研究所が計算しており、その内容について、信憑性、正確性、完全性、最新性、網羅性、適時性を含む一切の保証を行いません。また、当該騰落率に関連して資産運用または投資判断をした結果生じた損害等、当該騰落率の利用に起因する損害及び一切の問題について、何らの責任も負いません。

○東証株価指数 (TOPIX) (配当込み)

東証株価指数 (TOPIX) (配当込み) は、東京証券取引所第一部に上場している国内普通株式全銘柄を対象として算出した指数で、配当を考慮したものです。なお、TOPIXに関する著作権、知的財産権その他一切の権利は東京証券取引所に帰属します。

○MSCI - KOKUSAI インデックス (配当込み、円ベース)

MSCI - KOKUSAI インデックス (配当込み、円ベース) は、MSCI Inc.が開発した、日本を除く世界の先進国の株式を対象として算出した指数で、配当を考慮したものです。なお、MSCI Indexに関する著作権、知的財産権その他一切の権利は、MSCI Inc.に帰属します。

○MSCIエマージング・マーケット・インデックス (配当込み、円ベース)

MSCIエマージング・マーケット・インデックス (配当込み、円ベース) は、MSCI Inc.が開発した、世界の新興国の株式を対象として算出した指数で、配当を考慮したものです。なお、MSCI Indexに関する著作権、知的財産権その他一切の権利は、MSCI Inc.に帰属します。

○NOMURA - BPI国債

NOMURA - BPI国債は、野村證券株式会社が発表している日本の国債市場の動向を的確に表すために開発された投資収益指数です。なお、NOMURA - BPI国債に関する著作権、商標権、知的財産権その他一切の権利は、野村證券株式会社に帰属します。

○FTSE世界国債インデックス (除く日本、円ベース)

FTSE世界国債インデックス (除く日本、円ベース) は、FTSE Fixed Income LLCにより運営され、日本を除く世界主要国の国債の総合収益率を各市場の時価総額で加重平均した指数です。なお、FTSE世界国債インデックスに関する著作権等の知的財産その他一切の権利は、FTSE Fixed Income LLCに帰属します。

○JPモルガン・ガバメント・ボンド・インデックス - エマージング・マーケット・グローバル・ディバースファイド (円ベース)

JPモルガン・ガバメント・ボンド・インデックス - エマージング・マーケット・グローバル・ディバースファイド (円ベース) は、J.P. Morgan Securities LLCが算出、公表している、新興国が発行する現地通貨建て国債を対象にした指数です。なお、JPモルガン・ガバメント・ボンド・インデックス - エマージング・マーケット・グローバル・ディバースファイドに関する著作権、知的財産権その他一切の権利は、J.P. Morgan Securities LLCに帰属します。